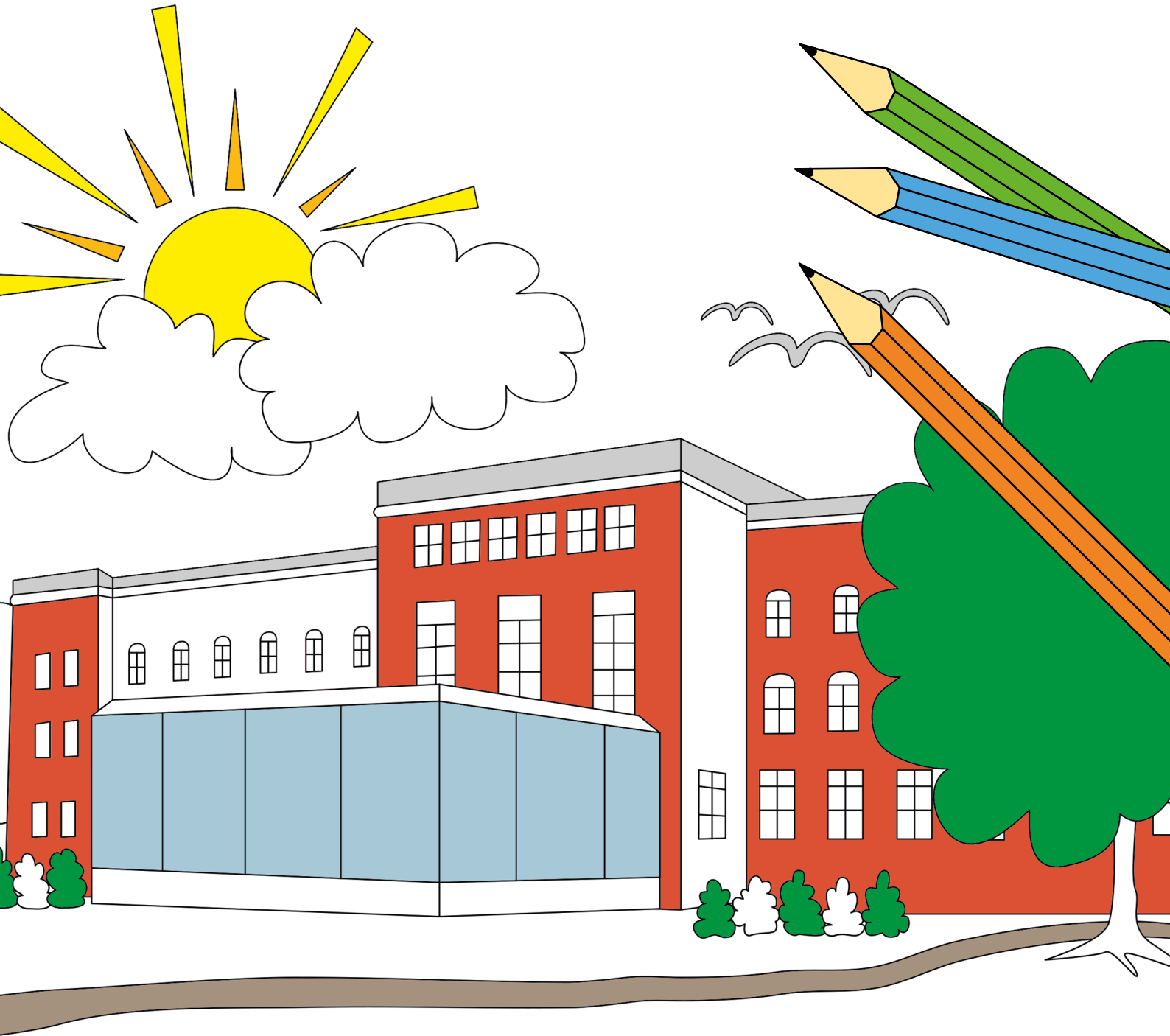
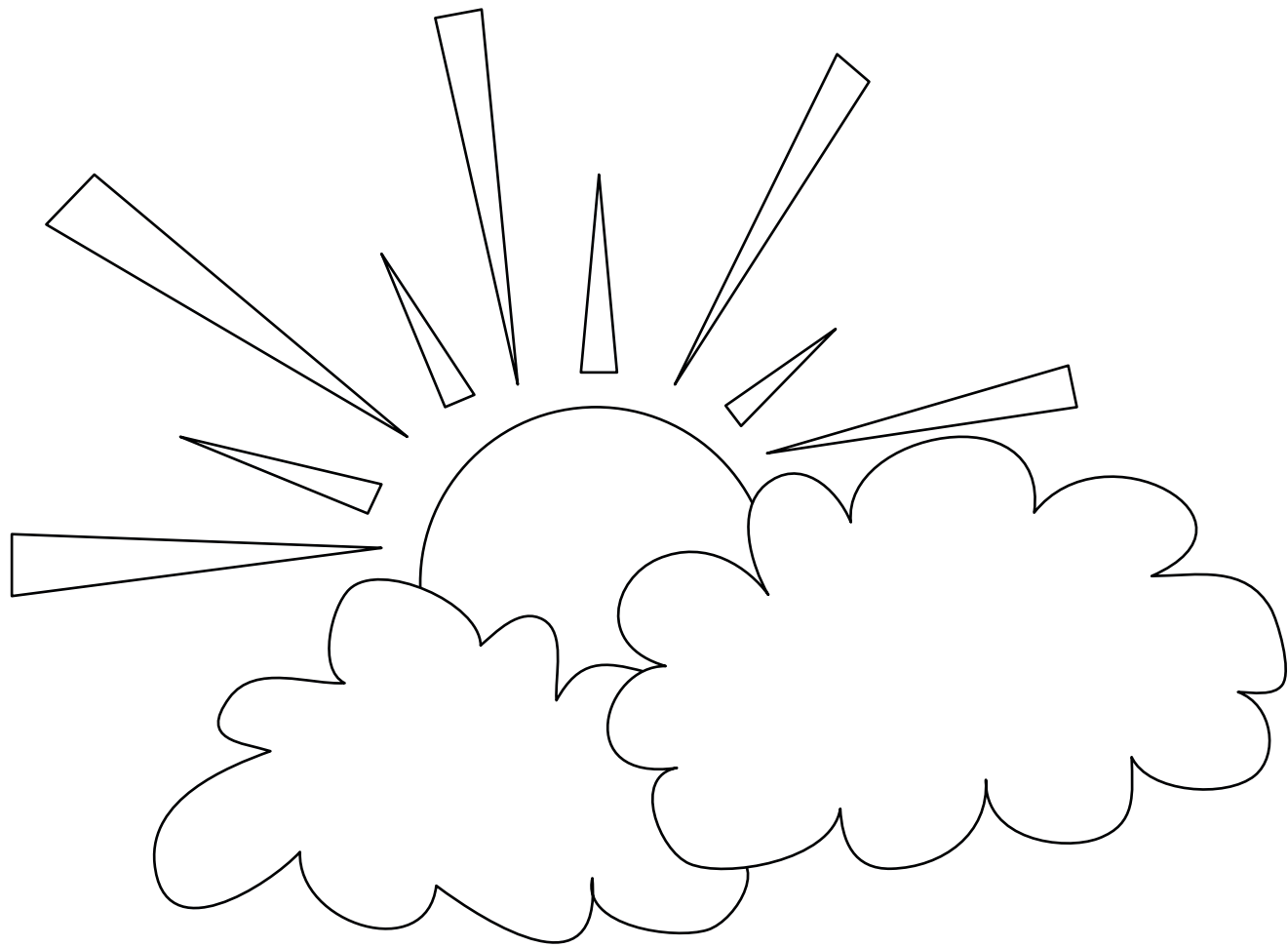




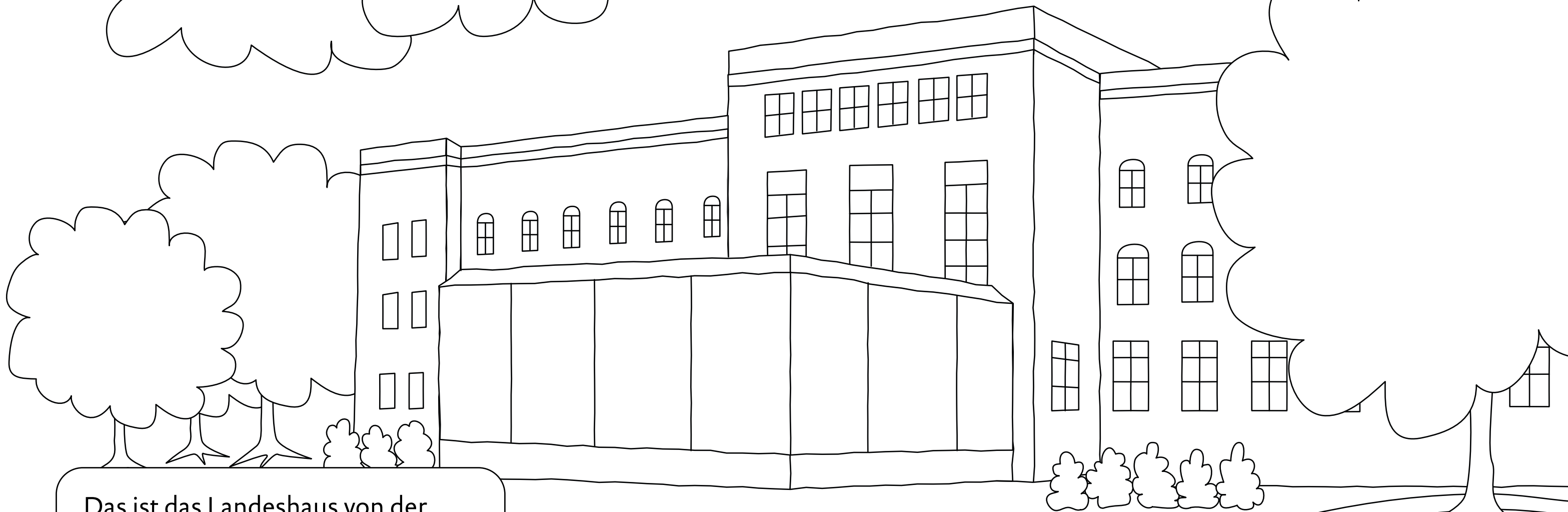
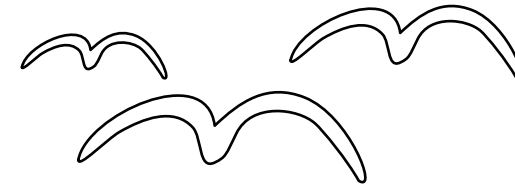
SCHLESWIG-  
HOLSTEINISCHER  
LANDTAG

# Mal doch mal den Landtag an!

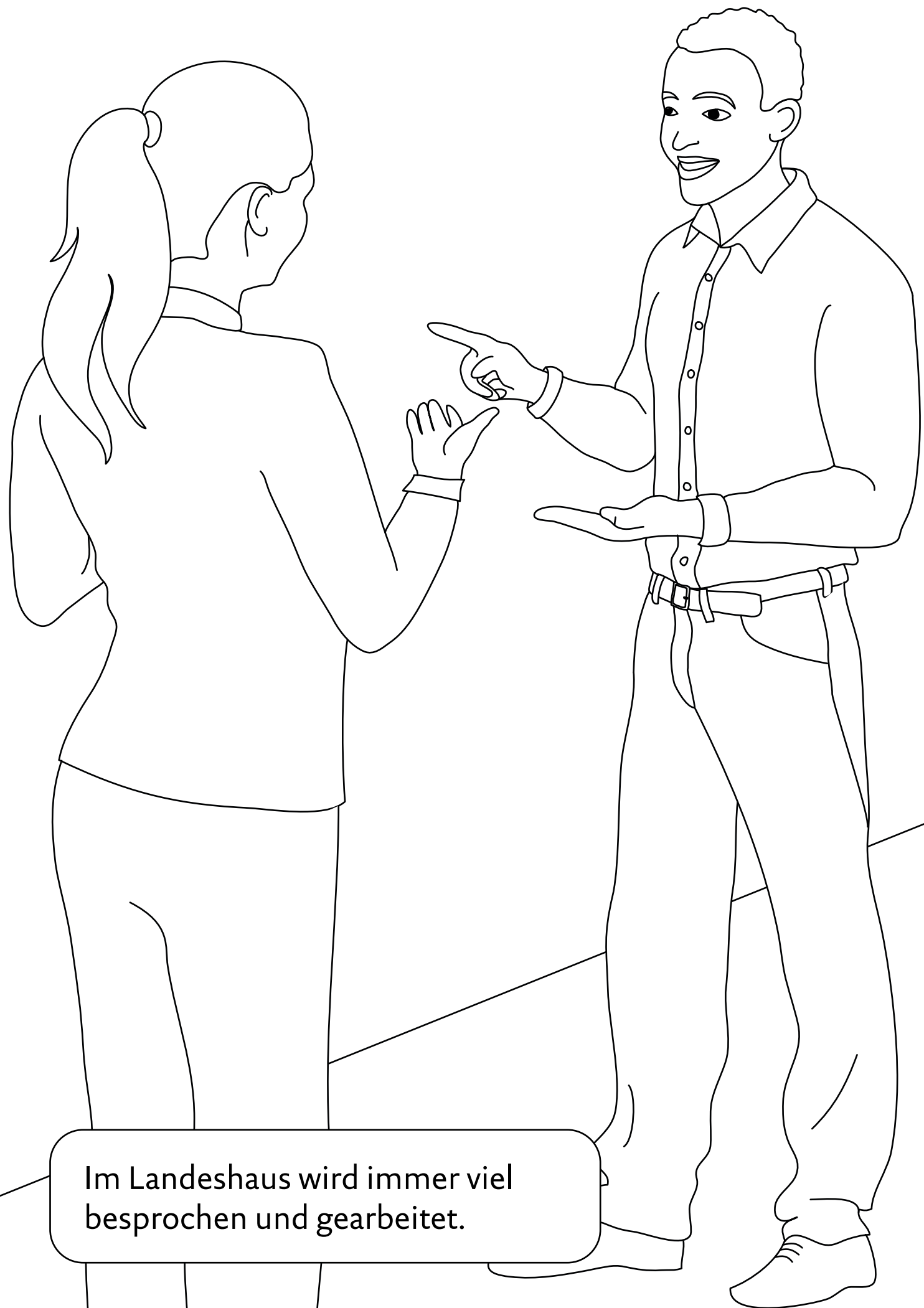




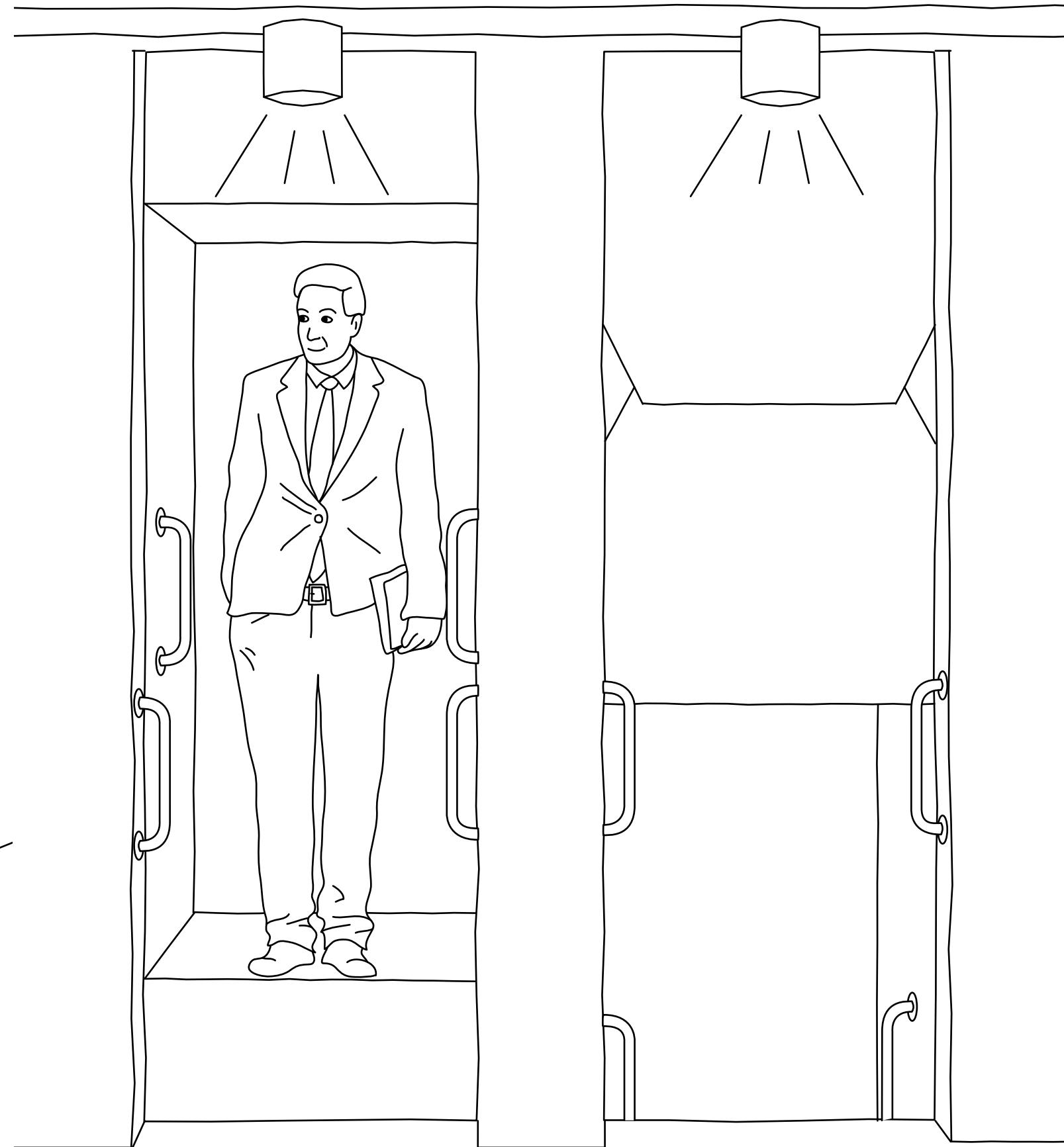
# Das Landeshaus



Das ist das Landeshaus von der Kieler Förde aus gesehen.



Im Landeshaus wird immer viel  
besprochen und gearbeitet.



Hier dreht ein Paternoster in  
Regenbogenfarben seine Runden.



# Der Plenarsaal

Hier wird viel geredet und entschieden.

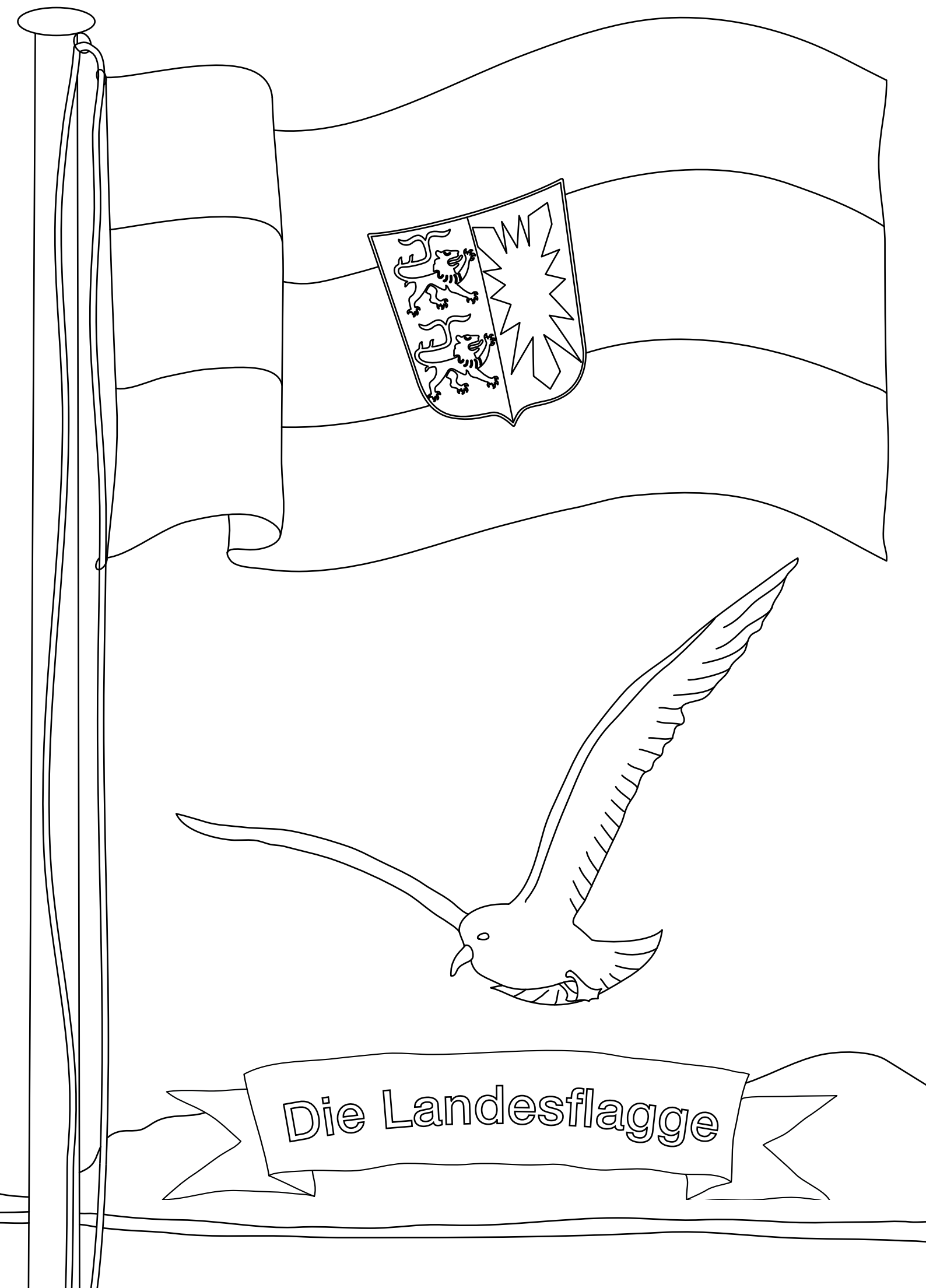


Der Haupteingang

Vor dem Haupteingang stehen große Bäume.

Hier kann man im Herbst viele Kastanien sammeln.





#### Impressum

Die Präsidentin des Schleswig-  
Holsteinischen Landtages

Referat für Öffentlichkeitsarbeit

Düsternbrooker Weg 70  
24105 Kiel

Telefon: (0431) 988-0

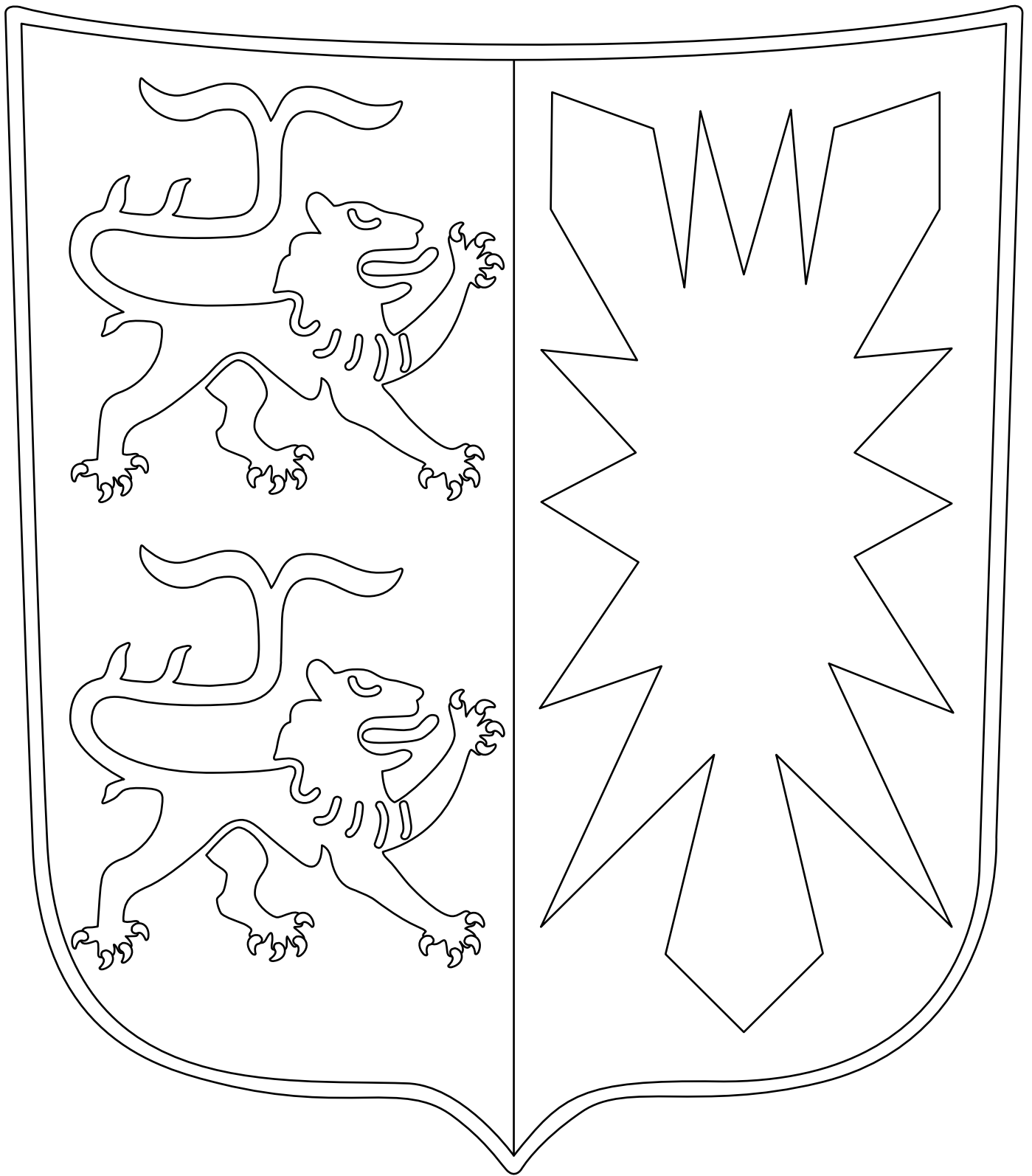
E-Mail: [registratur@landtag.ltsh.de](mailto:registratur@landtag.ltsh.de)

[sh-landtag.de](http://sh-landtag.de)

Gestaltung:

Grafik- u. Kommunikationsdesign

Friederike Moser



Unser Landeswappen