



SCHLESWIG-  
HOLSTEINISCHER  
LANDTAG

## ***Die feste Fehmarnbeltquerung kommt – Was ist zu tun?***



# Verhinderer kommen nicht in Geschichtsbücher

# GEMEINSAM STÄRKER



**Verlässlichkeit – Erfahrung – Wissen – Manpower - Nähe!**

## Gemeinsam stärker

**22 Unternehmen**  
mit insgesamt mehr als **10.000 Angestellten**  
und mehr als **1,4 Mrd. €/p.a. Umsatz**  
+ Würth Baustellenmanagement

**Auswahlkriterien**

**Kompetenzen**

**Kapazitäten**

**Referenzen**

Vorsicht bei der Partnerwahl



# Gemeinsam stärker für Dich



Wir verfügen über das **Know-How** vernetzt vor Ort und die jeweils notwendigen **Zertifizierungen**

**Bau**

- Planung
- Tiefbau
- Hochbau
- Schlüsselfertigbau
- Zimmerei
- Tischlerei
- Spezialbau
- Installationen
- Anlagenbau
- Vermessung
- Unterkünfte
- Büros

**Entsorgung**

- Baumaterial
- Verpackungen
- Büroabfall
- Sonderabfall
- Sortierung
- Komplettlösung

**Versorgung**

- Baumaterial
- Betontankstelle
- Bürobedarf
- Möbel
- Containerdienst
- Maschinen
- Geräte
- Werkzeuge
- Fahrzeuge
- Energie
- IT
- F & B
- Wäsche

**Sicherheit**

- 24/7 Notdienst
- Bewachung
- Betrieb
- Arbeitsplatz
- Daten
- Notfall-/Evakmanagement
- Brandschutz
- Medi-Transport
- Geräte
- Einweisungen
- Kontrollen

**Dienstleistungen und Lieferungen**

- Clean Site
- Logistik
- Krane
- Schwertransport
- Seetransport
- Druckmedien
- Meetings
- Shuttledienst
- Miet-Kfz
- Werkstatt
- Maschinen – und Geräteverleih
- Hafenbetrieb
- Reinigung
- Straßenreinigung
- Koordinierung
- Berater
- Gutachter
- Personal

- **Baustelleninfrastruktur und –versorgung** der Großbaustelle
- **Kosten, Termine und Qualitäten**
- Minimierung von **Schnittstellenproblemen**



**Übernahme sämtlicher Nebenaufgaben** in jeder Projektphase  
Damit sich das ausführende Unternehmen auf die  
Erfüllung des **Hauptauftrags** konzentrieren kann.





Quelle: dpa, Spiegel online 22.02.2010

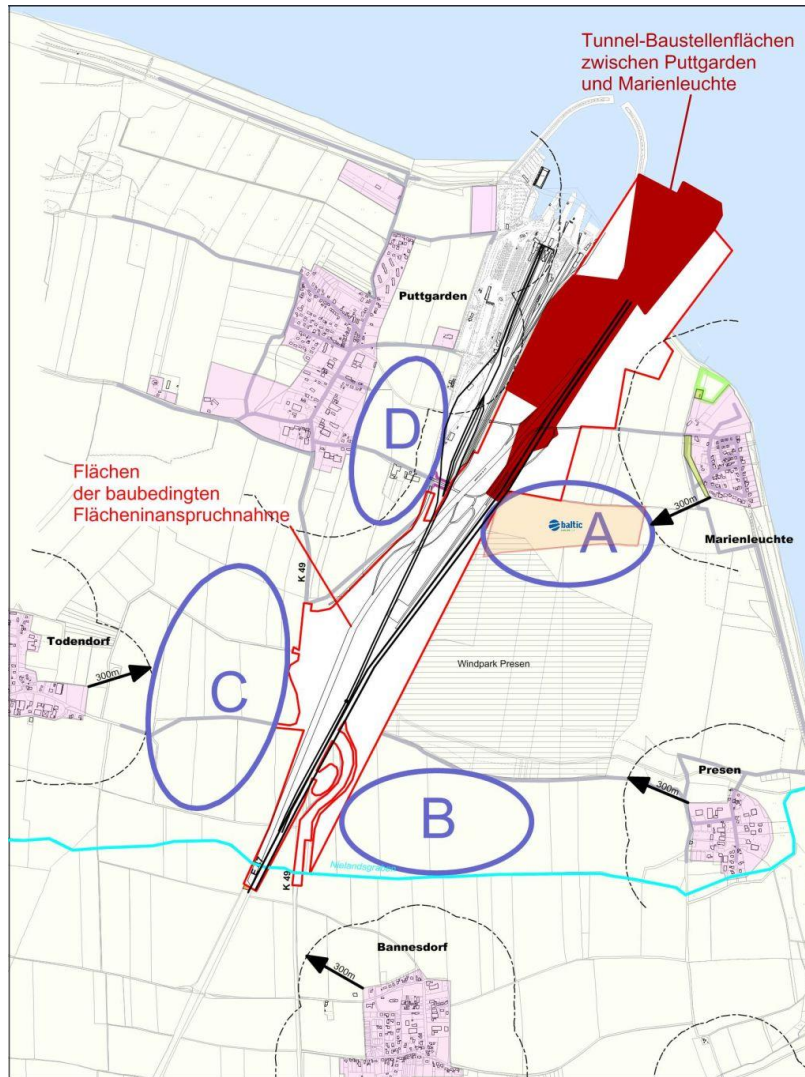


## Unsere Fläche direkt(!) an der Baustelle



# Heimvorteil





Unsere Fläche wurde sorgfältig und unter Beachtung aller Notwendigkeiten und Beeinträchtigungen ausgewählt.

**Unsere Fläche ist nicht der Tunnel.  
...aber die Rettung für Fehmarn, wenn der Tunnel kommt.**

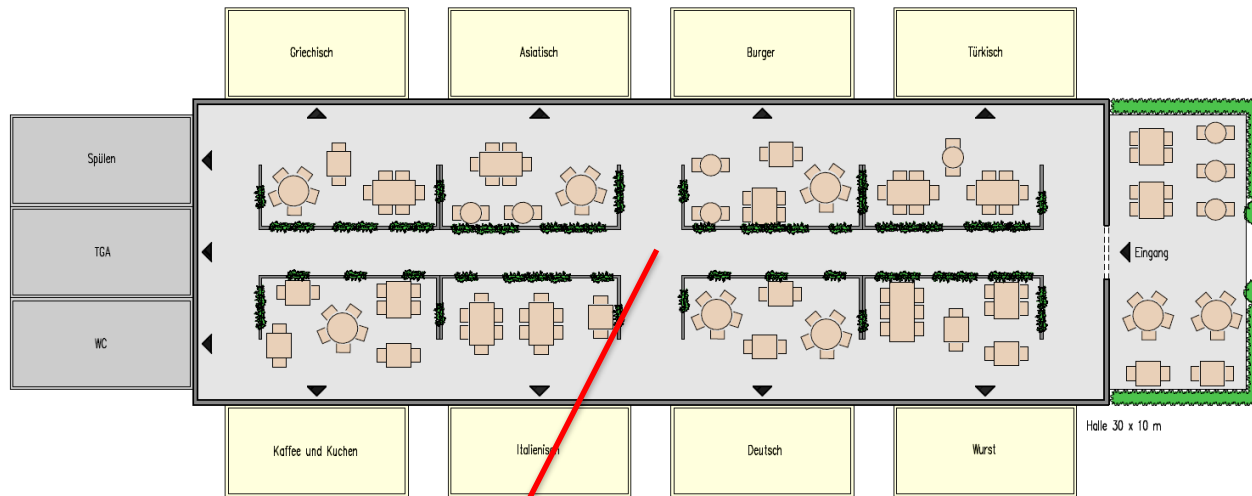
- **Einkapselung der Baustelle** dort oben im Nordosten zwischen Fährhafen, Windpark, Bundeswehr und Recyclingbetrieb
- **Entlastung der gesamten Insel** durch Verhinderung unnötiger Verkehre
- **Schutz des Tourismus** und der touristischen Wahrnehmung der Insel
- **Schonung von Klima und Umwelt** durch weniger Transporte über die Insel und auf das Festland
- **Bessere Chancen der lokalen Wirtschaft** für die Teilhabe durch Präsenz direkt(!) vor Ort

Das sagen auch schon fast alle ...aber keiner traut sich öffentlich...

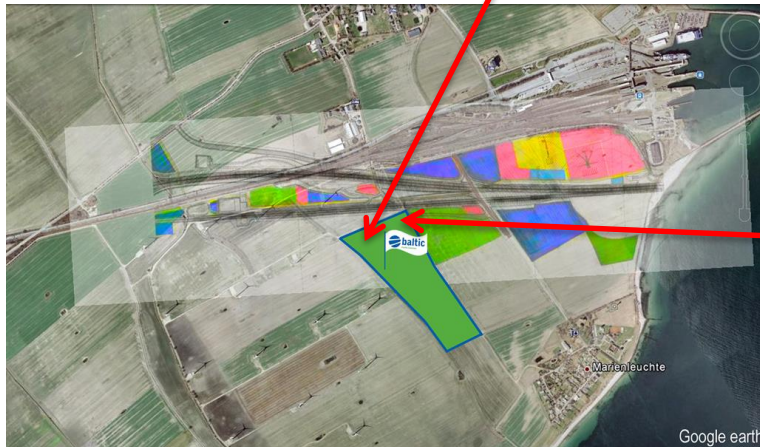
## Beispiele für „Extras“ auf unserer Fläche

- „Bau-Supermarket“
- Imbißhalle oder Neudeutsch: FoodCourt
- Konferenzzentrum und Besprechungsräume
  - Mietbüros
  - Verlängerte Werkbank für NU
    - Unterkünfte
    - Freizeitgestaltung

Vielleicht so?



Food Court for anybody



„Construction-Supermarket“



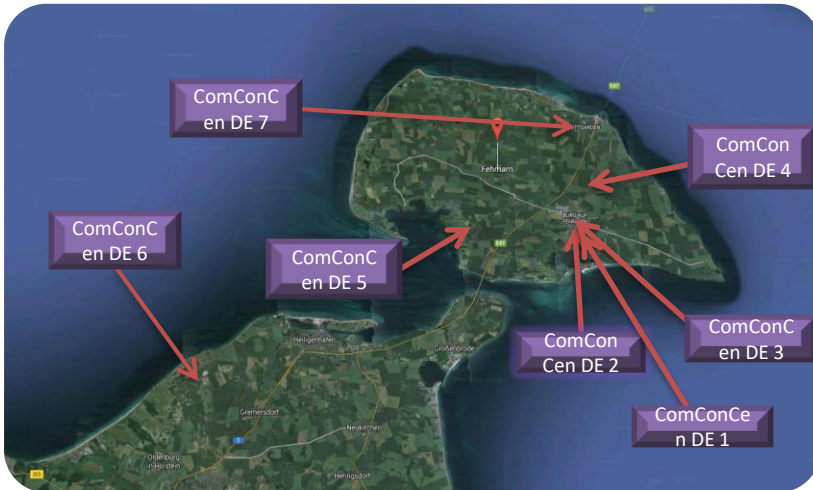
# **„Offsite-Consolidation Center“**

**Das Zwischenlager für die Durchhaltefähigkeit:**

**Unverzögliche Versorgung  
Nahversorgung  
Entferntere Versorgung**

# External Stock-/Warehouse- and workspace Offsite Consolidation Center

Zusammen mit unserem dänischen Partner können wir mehrere tausend Quadratmeter Lagerfläche anbieten.



Die Flächen sind nicht unmittelbar auf der Baustelle, aber in Schlagdistanz.



Unser wichtigster Partner in DK





Quelle: dpa, Die Welt, 16.06.2012

Wie sind die Anteile an EUR 7.100.000.000,00?

Dredging:	ca. 10 %
Tunnel:	ca. 45 %
Portals and Ramps:	ca. 25 %
TEM/Fitting:	ca. 10 %
Planung:	ca. 10 %
Bauzeit:	ca. 8 Jahre
Pro Jahr:	ca. EUR 900.000.000
in DK/DE:	ca. 85/15 %
p.a. ≈	ca. EUR 765.000.000/135.000.000
total ≈	ca. EUR 6.120.000.000/1.080.000.000



## Was haben wir bislang angeboten? Zum Beispiel

- Das komplette Sicherheitspaket für beide Seiten. Personal, Material, Technik, Planung, Installation, Wartung, Reinigung, Dokumentation, Betrieb, Zugangskontrollen, Schulungen, Ambulanz, Feuerwehr, etc.
- Die schlüsselfertige Einrichtung und Betrieb der BE-Fläche
- 8 Km Zaun
- Versorgung der Baustelle mit Material, Brenn- und Schmierstoffen
- Krane und Logistik
- Unterkünfte und Büros
- Kantine und Catering
- Hafenbetrieb
- und mehr...



Quelle: dpa, Waldeckische Landeszeitung 28.10.2013

- **4 Verträge, 5 Konsortien, EUR 200 Mio**
- **Teile unseres Sicherheitskonzeptes beim Bauherren**
- **Guter Kontakt zu gewinnenden Konsortien**
- **Flächenanfragen**
- **Sehr positive Rückmeldung: Englisch, skandinavisch, Ausschreibungstexte, Verträge, tägliche Kommunikation**
- **Sehr positive Rückmeldungen bis hin zu „Wir wollen mit Euch arbeiten“ und „Auf der deutschen Seite werdet Ihr gefragt“.**

Es ist der längste Absenktunnel der Welt.

Es ist wieder einmal ein Novum im Bau.

Es ist wohl die größte Baustelle Europas.

Es sind insgesamt neun Hauptverträge, mit einer Vielzahl von Unterverträgen.

Es wird Ketten von NU-Verträgen mit vielen NU geben.

Die Komplexität bei Planung und Durchführung ist kaum überschaubar.

Der Schwerpunkt liegt auf der dänischen Seite.

Es gibt Vorteile in DE und für Unternehmen aus der Region und genau diese Stärken versucht die Baltic FS weiterzuentwickeln und zu nutzen.



## Der Sprung nach Norden bei Tunneleröffnung



„Es gibt nichts, was Deutsche und Österreicher mehr trennt, als die gemeinsame Sprache.“

Professor Dr. Benjamin Kneihls, Universität Salzburg

1989: Deutschland – Deutschland



2022: Deutschland – Dänemark



Unterschiede erkennen

Unterschiede akzeptieren

Wertungen unterlassen

Offenheit und Lernwillen

Systeme

harmonisieren wenn möglich,

kompatibelisieren wo nötig,

Schnittstellen kreieren, wenn nichts anderes geht.

Es müssen bereits jetzt Kommissionen aus DK, DE, EU für die jeweiligen Fachgebiete die Arbeit aufnehmen.

Gemeinsamkeiten stärken

**→ Arbeitsgruppen DE, DK, SE – NO mindestens in Spiegelung der Ministerien**



Quelle: Femern A/S

## Wir begleiten durch den gesamten Lebenszyklus des Projektes

- ➔ 24/7
- ➔ One-Stop-Shop
- ➔ Leistungen aus der Region
- ➔ bedarfsgerecht maßgeschneidert
- ➔ Vorsprung durch Wissen und Nähe



Näher.  
Schneller.  
Besser.

Ihr Ansprechpartner: Mirko Schönfeldt, Geschäftsführer/Direktør/CEO  
Baltic Facility Solutions GmbH & Co. KG · Dorfstr. 7 · D-23730 Neustadt/Beusloe · Postbox 1240 · 23722 Neustadt

Tel. +49 - (0) 45 61-398-715 · Mobil +49 - (0) 162-272 46 46 · Fax +49 - (0) 45 61-398-885  
[mirko.schoenfeldt@balticfs.com](mailto:mirko.schoenfeldt@balticfs.com) · [www.balticfs.com](http://www.balticfs.com)