



# AMEOS Gruppe

## Die Region AMEOS Nord

---

Vor allem Gesundheit

[ameos.eu](http://ameos.eu)

# Unsere Mission

---

## Wir arbeiten für Ihre Gesundheit

AMEOS sichert die Gesundheitsversorgung in den Regionen

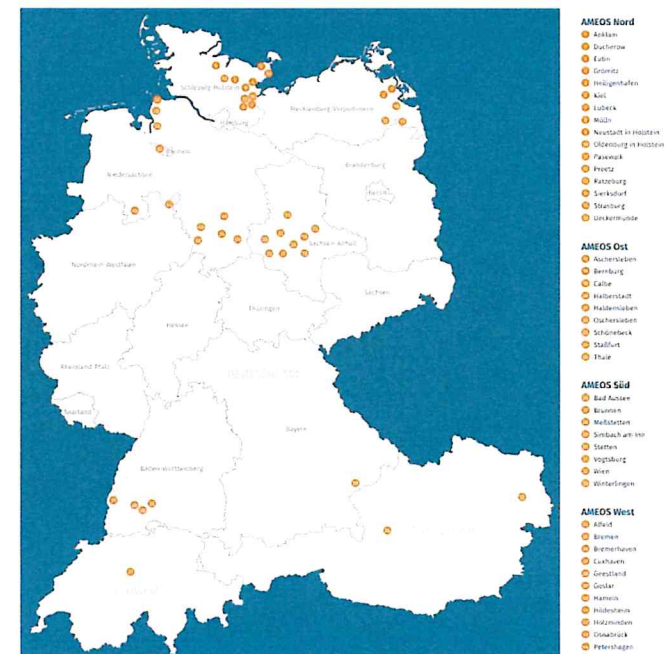
- Gewährleistung qualitativ hochwertiger medizinischer Versorgung für die Bevölkerung einer Region
- Entwicklung neuer medizinischer Angebote an unseren Standorten
- Investitionen zur Entwicklung der Standorte
- Gruppenweite Bündelung von Kompetenzen und Ressourcen
- Solide, nachhaltige Finanzierungsstruktur



Vor allem Gesundheit

# AMEOS Zahlen

Anzahl Einrichtungen	80
Anzahl Standorte	44
Anzahl Betten und Plätze	ca. 9.000
Anzahl Mitarbeitende	ca. 13.000
Klinika und Poliklinika Pflege und Eingliederung	56 24
Gesamterlöse	850 Mio. €
Bilanzsumme	1'035 Mio. €



Vor allem Gesundheit

# Unsere Region – AMEOS Nord

31 Einrichtungen

an 16 Standorten mit  
3.700 Betten und Plätze  
ca. 4.000 Mitarbeitende  
rd. 225 Mio. € Betriebserlöse



Vor allem Gesundheit



# AMEOS Klinikum für Forensische Psychiatrie und Psychotherapie Neustadt Maßregelvollzug 2018

---

# Was unterscheidet den Maßregelvollzug vom Strafvollzug?

---

- Die Unterbringung im Maßregelvollzug ist zeitlich unbefristet  
gemäß Reform § 63 in 2016:  
*Stärkere Überprüfung der Verhältnismäßigkeit nach 6 / 10 Jahren*
- Regelmäßige Überprüfung, ob Unterbringung noch erforderlich  
jährliche Stellungnahme und Anhörung  
Externe Gutachten alle 3 Jahre
- Immer an die Therapie gekoppelt



- Freiheitsentziehung stellt einen notwendigen Eingriff dar, der im Interesse des Behandlungserfolges und zur Sicherung der Allgemeinheit während der Dauer der Behandlung in Kauf genommen werden muss.

# Schuldfähigkeitsbewertung

---

Sie besteht aus 2 Stufen:

- Erstens geht es um das Vorhandensein einer psychischen Störung zum Tatzeitpunkt
- Zweitens geht es um die Auswirkung der psychischen Störung auf die Fähigkeit, das Unrecht einzusehen (Einsichtsfähigkeit) und die Fähigkeit zum einsichtsgemäßen normorientierten Verhalten (Steuerungsfähigkeit).

§ 63 StGB Unterbringung in einem psychiatrischen Krankenhaus:

- Voraussetzungen: Schuldunfähigkeit (§ 20) oder erheblich verminderte Schuldfähigkeit (§ 21)
- § 67e StGB Überprüfung

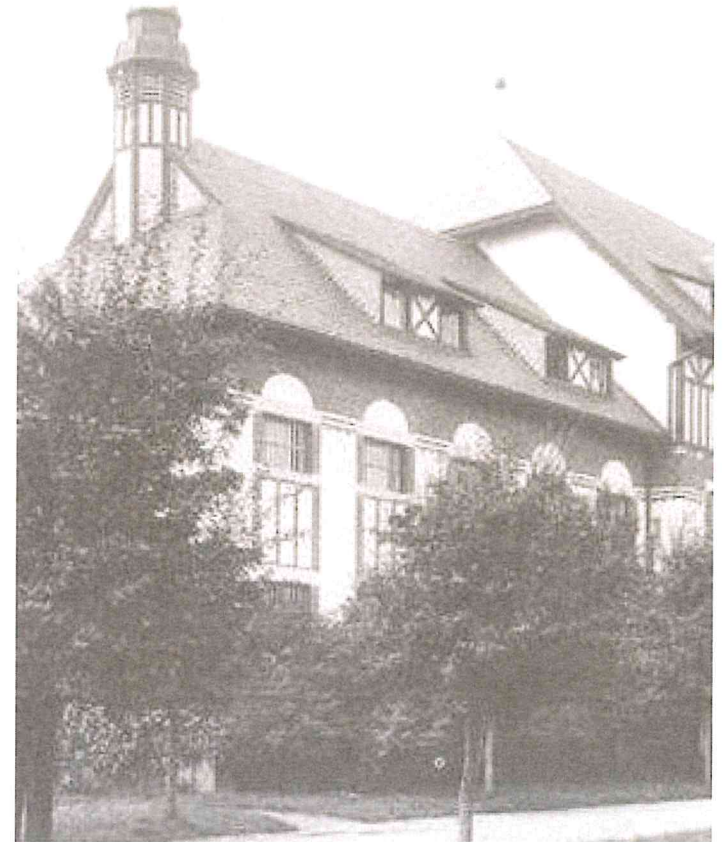


# Die Unterbringung von psychisch kranken Straftätern hat in Neustadt eine lange Tradition

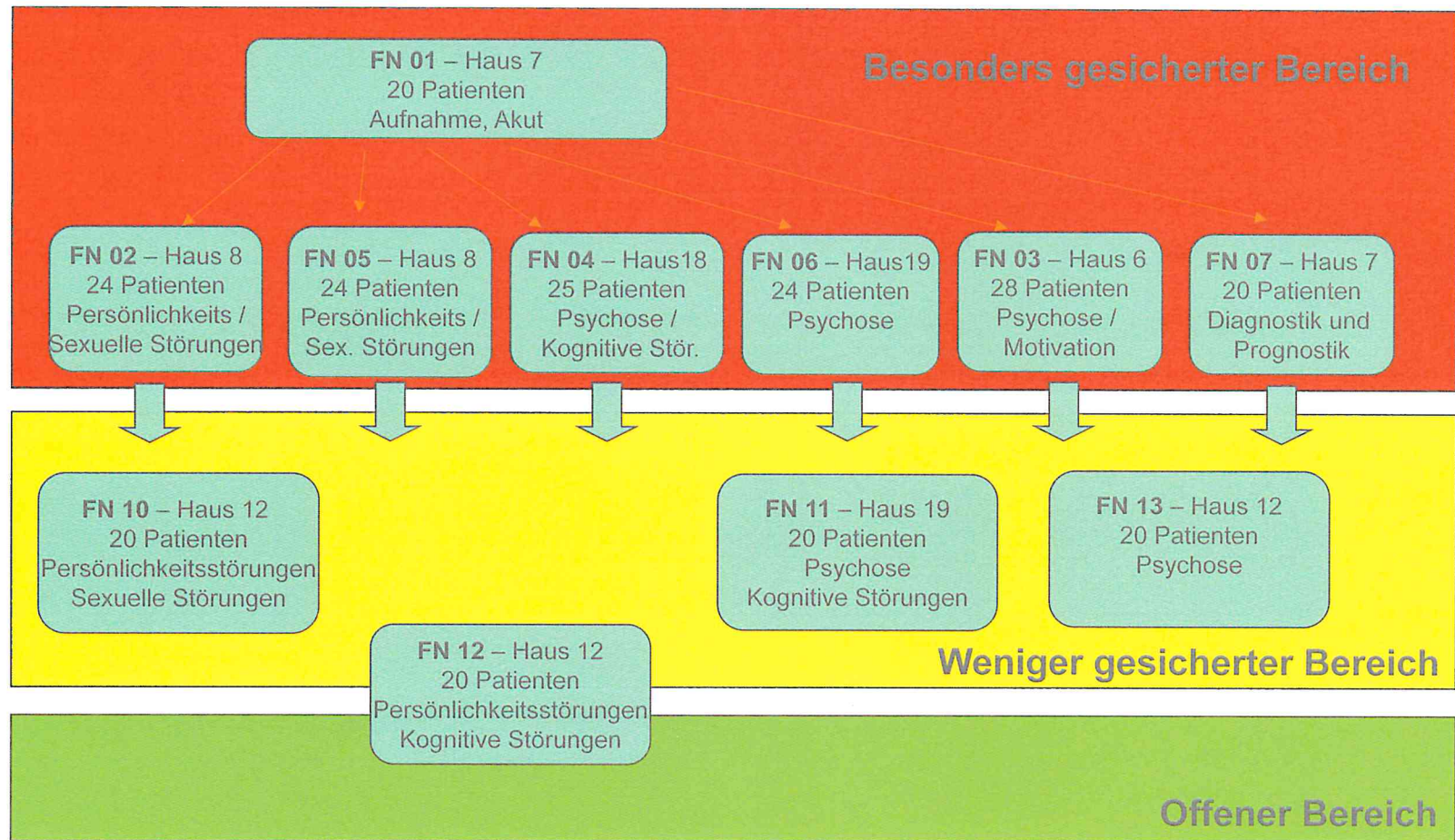
---

- 1893 Gründung des Krankenhauses
- 1905 Fertigstellung des sogenannten „festen Hauses“  
Unterbringung und Behandlung „gemeingefährlicher Geisteskranker“
- 2005 Privatisierung. Träger AMEOS Krankenhausgesellschaft  
Holstein mbH
- seit 2008 umfangreiche Baumaßnahmen zur Modernisierung der  
Forensischen Klinik

**Alleinstellung: Unterbringung aller männlichen psychisch kranken Straftäter MRV § 63 in Schleswig-Holstein**

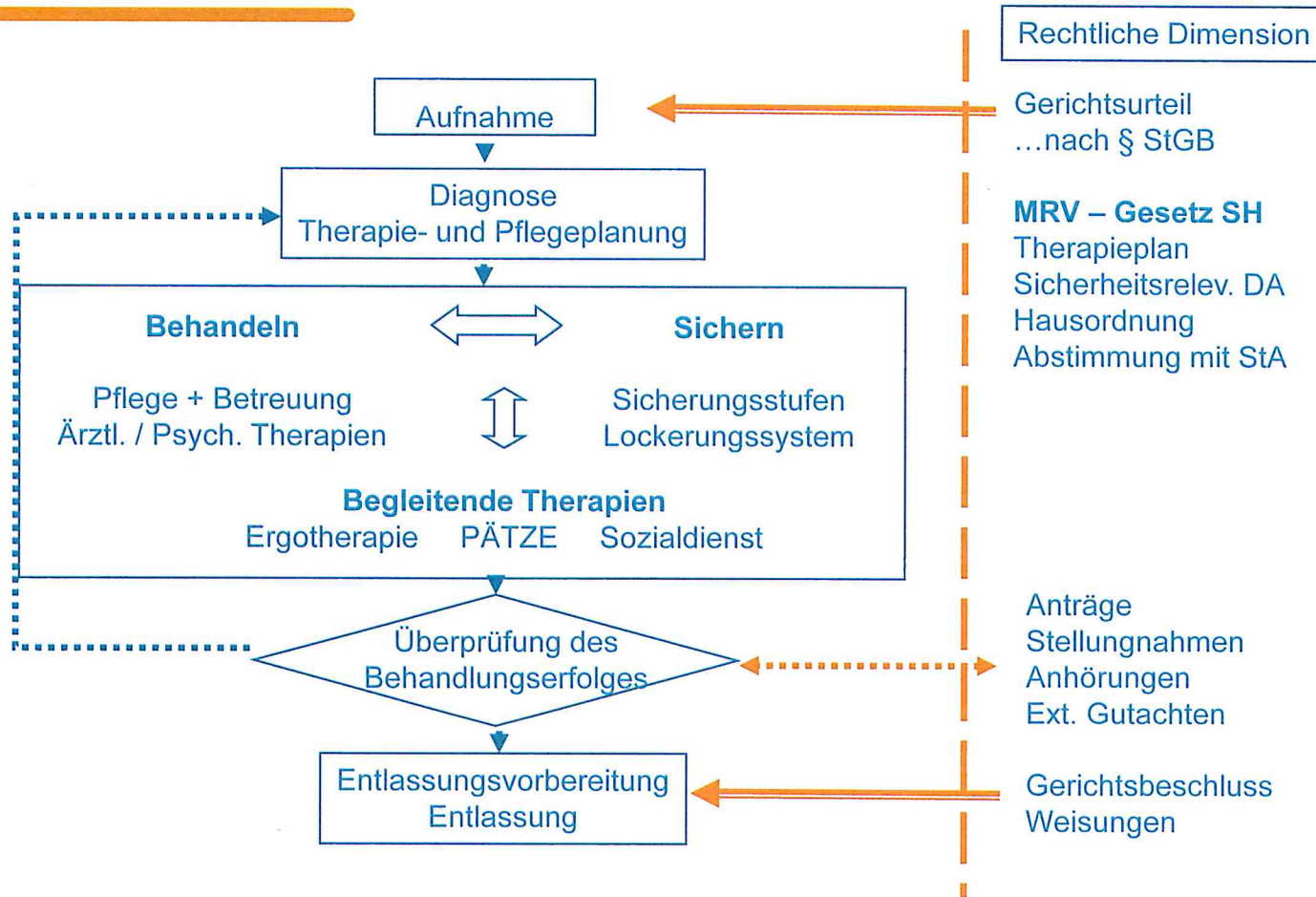


# Stationen der Forensischen Klinik – ca. 245 männliche Patienten



Vor allem Gesundheit

# Auftrag der Klinik: Behandlung & Sicherung



Vor allem Gesundheit

# Systematische Vollzugslockerungen und Erprobungen

Gemäß den Regelungen im Maßregelvollzugsgesetz – Schleswig-Holstein werden Vollzugslockerungen auf der Grundlage der bisherigen Behandlungsergebnisse und der verbleibenden Gefährlichkeit des Patienten bei einer zu erwartenden Förderung von Besserungszielen gewährt.

- Vollzugslockerungen werden vom Patienten beantragt
- Beantragte Lockerungen werden im Stationsteam beraten und durch den Chefarzt entschieden
- Die Staatsanwaltschaft wird über geplante Vollzugslockerungen (ab 1c) informiert
- Vor den Stufen „1c“ und „2c“ werden kriminalprognostische Verfahren angewendet, um die verbleibende Gefährlichkeit einzuschätzen
- Bei Fehlverhalten oder bei krisenhaften Entwicklungen können gewährte Lockerungen widerrufen werden

Derzeit gelten folgende Lockerungsstufen:

Stufe 1	1a	Ausführung in Begleitung zweier Mitarbeiterinnen / Mitarbeiter Ausführung in Begleitung einer Mitarbeiterin / eines Mitarbeiters
	1b	Ausführung in der Gruppe
	1c	Verlegung in weniger gesicherten Bereich mit Teilnahme an der beaufsichtigten Außenbeschäftigung
Stufe 2	2a	Ausgang in Begleitung einer zuverlässigen Begleitperson
	2b	Ausgang in Begleitung eines Mitpatienten
	2c	Alleiniger Ausgang
	2d	Offener Vollzug
Stufe 3	3a	Urlaub bis zu 3 Tagen
	3b	Urlaub über mehr als 3 Tage
Stufe 4	4	Beurlaubung / Probewohnen

# Was passiert mit den Patienten?

---

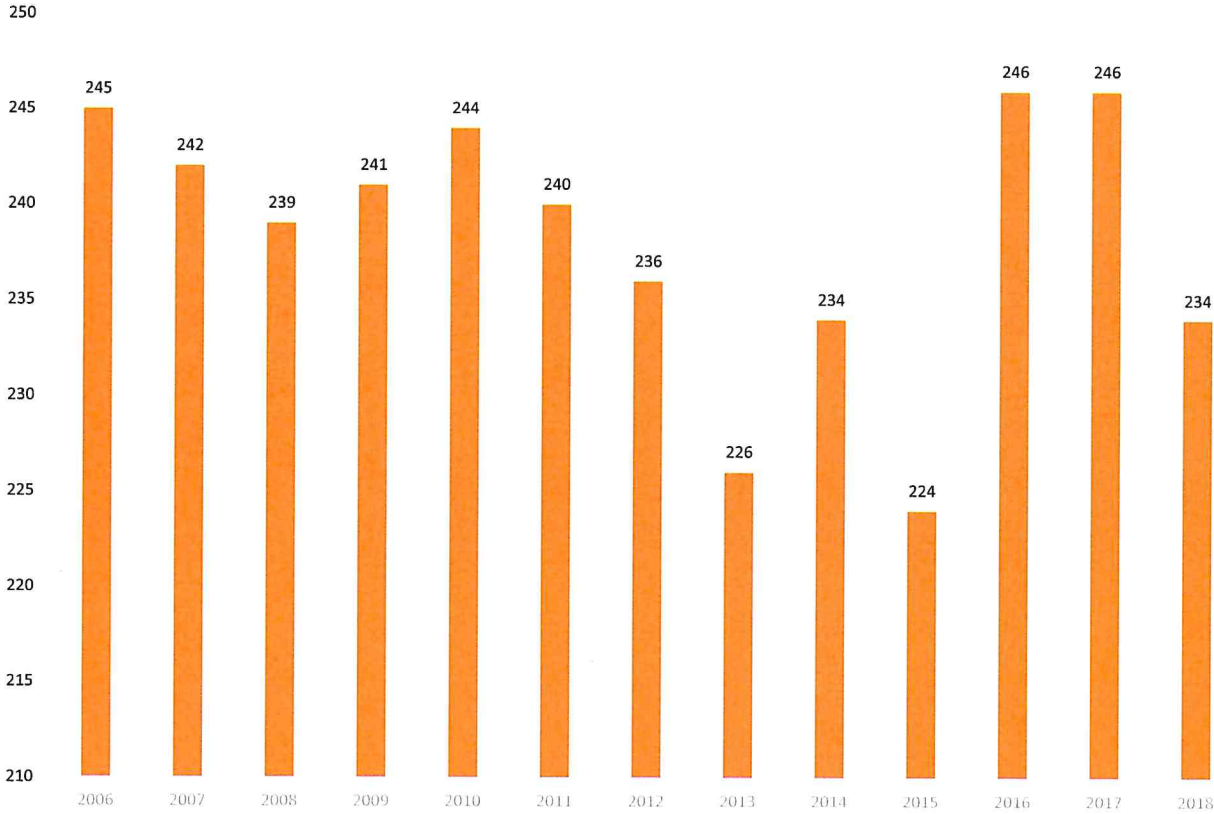
## Die angebotenen Therapien

- Medikamentöse Therapie
- Einzeltherapie
- Stationsaktivitäten
- Therapeutische Gruppenbetreuung
- Allgemeine Gruppenpsychotherapie
- Gruppenpsychotherapie für Abhängigkeitserkrankte
- Gruppenpsychotherapie für Persönlichkeitsgestörte
- DBT für Forensische Patienten
- Gruppenpsychotherapie für schizophren Erkrankte
- Psychoedukation
- Gruppenpsychotherapie für Sexualstraftäter

## Soziotherapeutische Aktivitäten

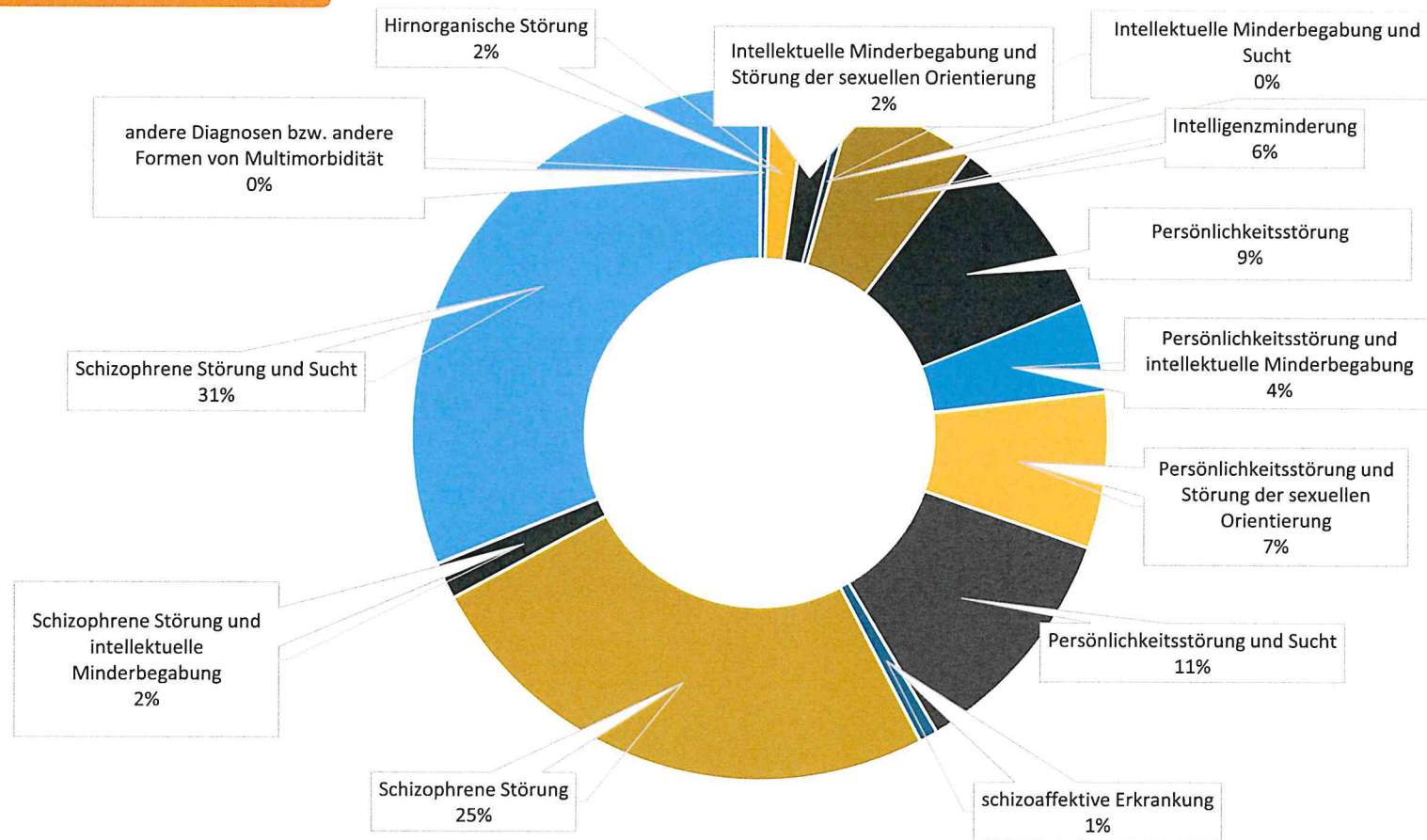
- Ergotherapie
- Arbeitstherapie
- Physiotherapie
- Sport
- Training lebenspraktischer Fertigkeiten
- Theatergruppe
- Sozialtraining
- Hilfen im sozialen Bereich
- Schule
- PC-Training
- Praktikum in Neustädter Unternehmen
- Ausbildung/Lehre
- Außenarbeit in Neustädter Unternehmen

# Belegung gesamt – Stichtag 31.12.



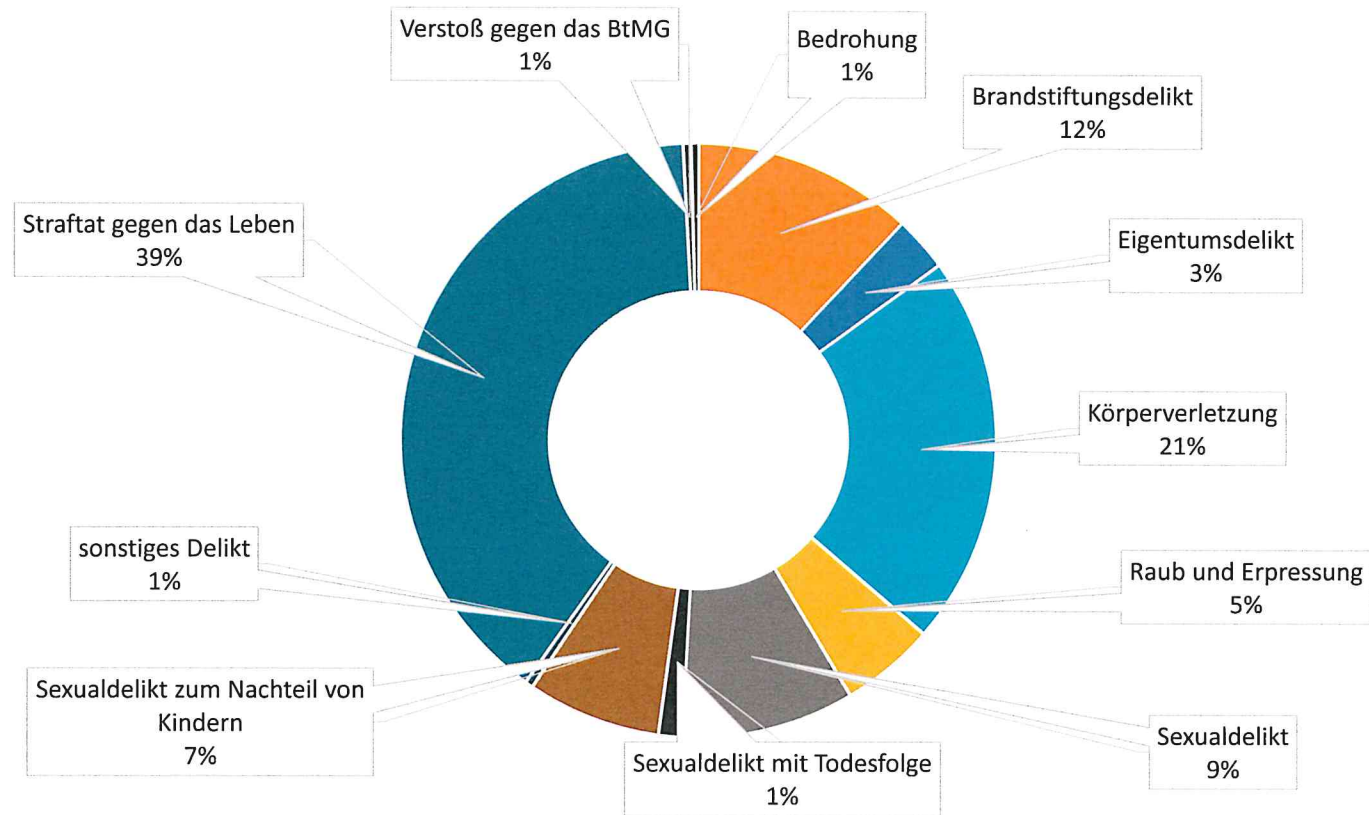
Vor allem Gesundheit

# Diagnosen – Stichtag 31.12.2018 ≈ 234



Vor allem Gesundheit

# Delikte – Stichtag 31.12.2018 ≈ 234



Vor allem Gesundheit



# Durchschnittliche Unterbringungsdauer (Tage) der § 63iger Patienten am Stichtag



Bestandsverweildauer Stichtag 31.12.2017

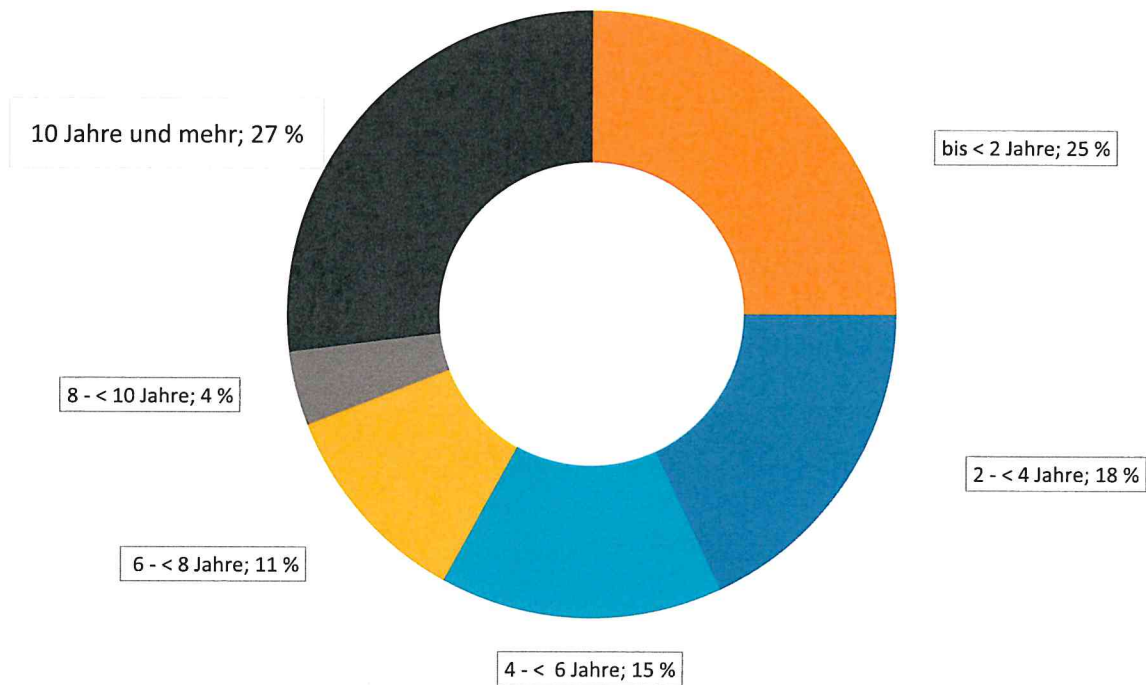
3018 Tage in Schleswig-Holstein

Bestandsverweildauer Stichtag 31.12.2018

2961 Tage in Schleswig-Holstein

# Aufenthaltsdauer § 63 ≈ 209

---



Vor allem Gesundheit

# Baumaßnahmen und Modernisierung der Klinik

---

Haus 6 – Sanierung 06/2008 – 04/2012  
Station FN 03



Haus 7 – Sanierung 07/2013 – 04/2017  
Station FN 01 Aufnahme- und Krisenstation  
Station FN 07 neue Station ab 01.04.2017



Haus 8 – Neubau 2006 – 04/2008  
Station FN 02 / FN 05  
Sanierung der Bäder in 2015/2016



Vor allem Gesundheit

# Baumaßnahmen und Modernisierung der Klinik

---

Haus 12 – Neubau 2008 – 06/2010

weniger gesicherte Stationen

FN10, FN12, FN13

Zusammenlegung der Station FN12 und FN20



Haus 18 – Renovierungsarbeiten 01/2002 – 05/2013

Station FN04, FN06 (neu)

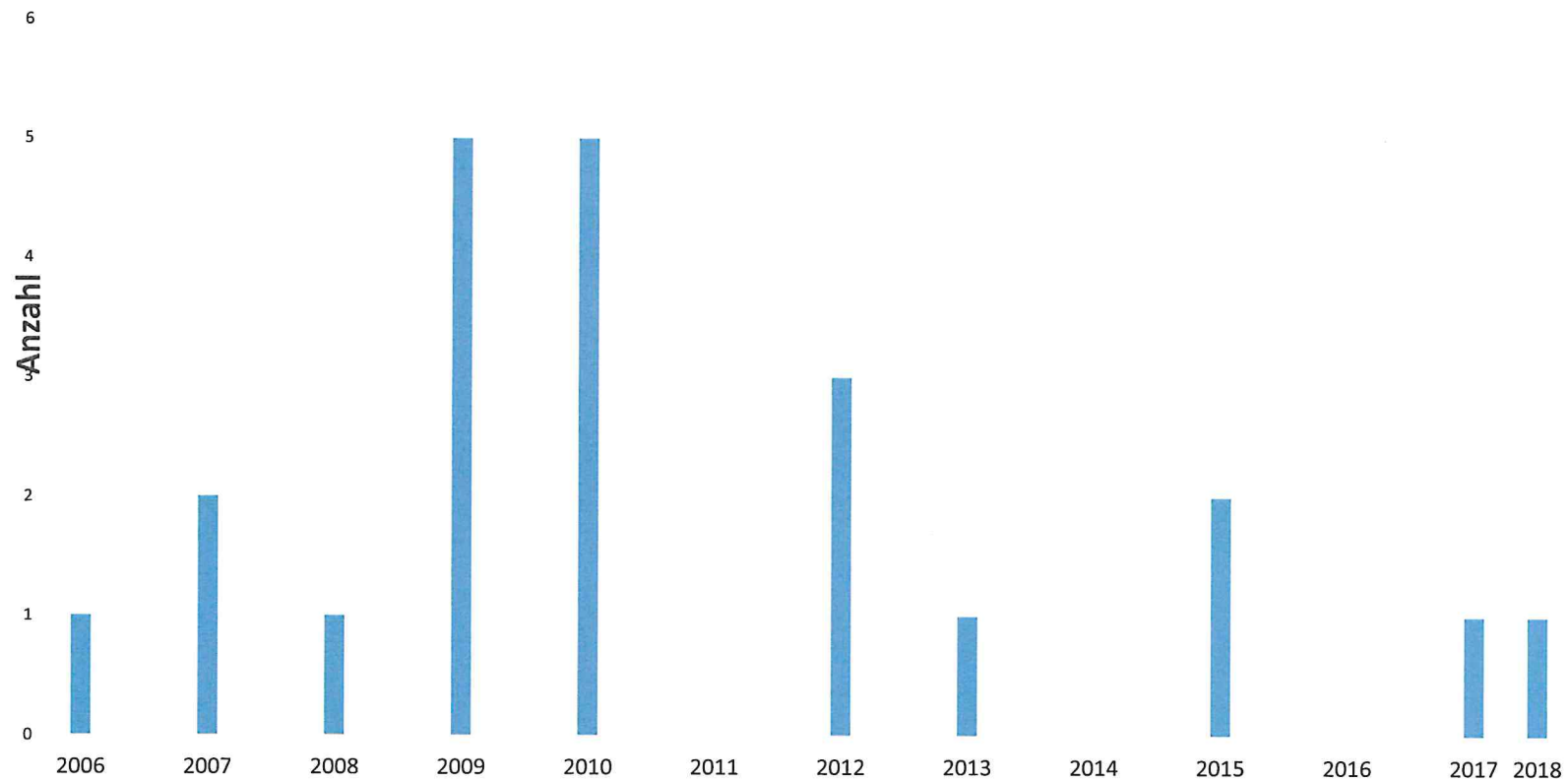
Zaunsicherungsanlage ab 2012



Weitere Sanierung der Häuser 18 und 19 geplant

Vor allem Gesundheit

# Entweichungen



Vor allem Gesundheit



**Vielen Dank für Ihre Aufmerksamkeit**

---

Ihr Ansprechpartner:

Peter Bürkle

Chefarzt

Tel. +49 (0)4561 611-4282

[pbue.for@neustadt.ameos.de](mailto:pbue.for@neustadt.ameos.de)

Vor allem Gesundheit

[ameos.eu](http://ameos.eu)