

# GMSH-Geschäftsbericht 2019

Präsentation im Finanzausschuss am 10.09.20

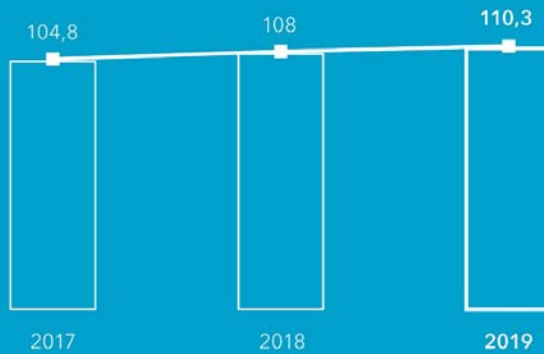
Frank Eisoldt, Geschäftsführer

## Ausgewählte Personal- kennzahlen

Kennzahl	31.12. 2019	31.12. 2018
Anzahl Beschäftigte	1.539	1.457
Anzahl Vollkräfte	1.338	1.259
Durchschnittsalter in Jahren	47,98	47,19
Frauenquote in %	41,50	41,39
Teilzeitquote in %	21,90	22,51
Ausbildungsquote in %	5,00	4,94
Krankenquote in %	7,04	6,91
Fluktuationsquote in %	6,55	5,94
Anteil Frauen in Führungspositionen in %	29,90	27,20

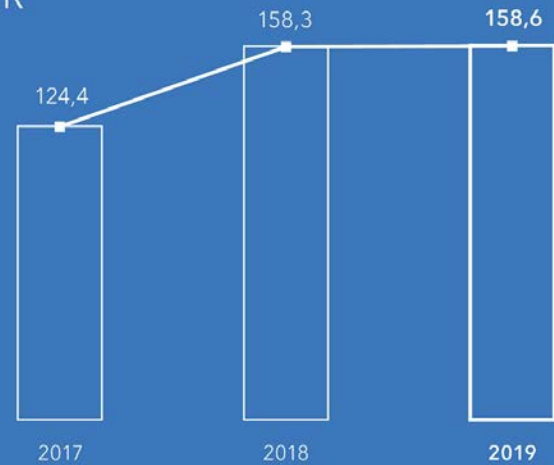
## Bundesbau

Bauumsatz  
in Mio. EUR



## Landesbau

Bauumsatz  
in Mio. EUR



# 743

## bewirtschaftete Liegenschaften

2018: 733 | 2017: 725

# 1.445,4 Tsd. m<sup>2</sup>

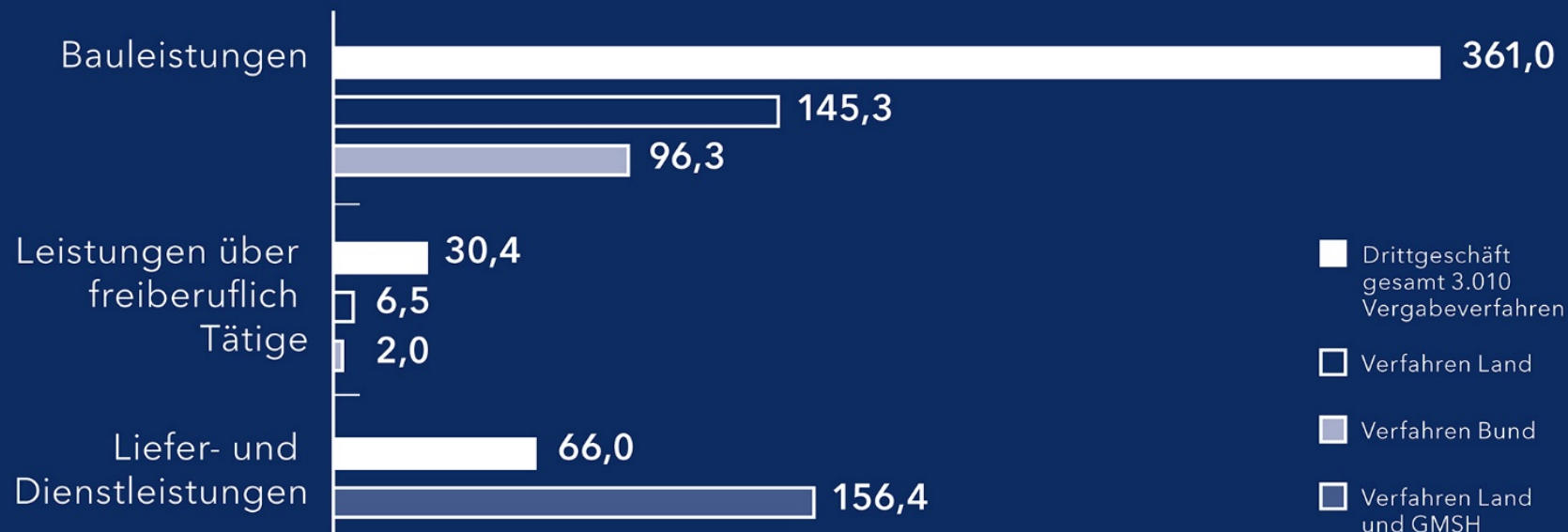
betrug die Gebäude-  
fläche, die bewirt-  
schaftet wurde.

2018: 1.436 Tsd. m<sup>2</sup> | 2017: 1.437 Tsd. m<sup>2</sup>



113,6 Mio. €  
Bewirtschaftungs-  
kosten, davon  
15,6 Mio. € EAE

# Ausschreibungsvolumen über die e-Vergabe in Mio. EUR

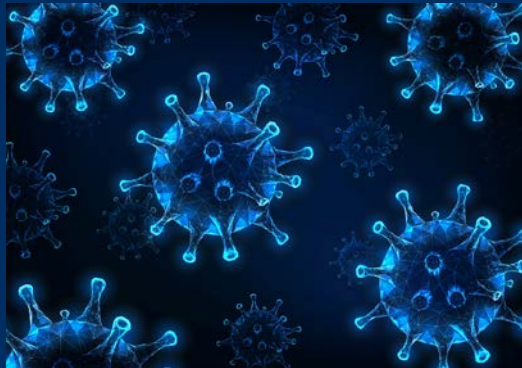


## Landesbau

- UKSH
- Universitäten Kiel und Lübeck
- Polizei
- Justiz

## Bundesbau

- Bundeswehr
- Bundespolizei
- Technisches Hilfswerk
- Forschungsinstitute



## Auswirkungen der Corona-Krise

- ... personell und organisatorisch
- ... in den operativen Geschäftsfeldern
- ... für eine „Neue Normalität“ des Arbeitens in der GMSH



## Ausgewählte aktuelle Themen und Ausblick

- Fachkräftemangel
- Umsetzung der Klimaschutzstrategie
- Digitalisierung
- Nachhaltige Beschaffung (KNBV)
- Nationale Vergaben nur digital ab 2021





**Ich danke für Ihre Aufmerksamkeit.**