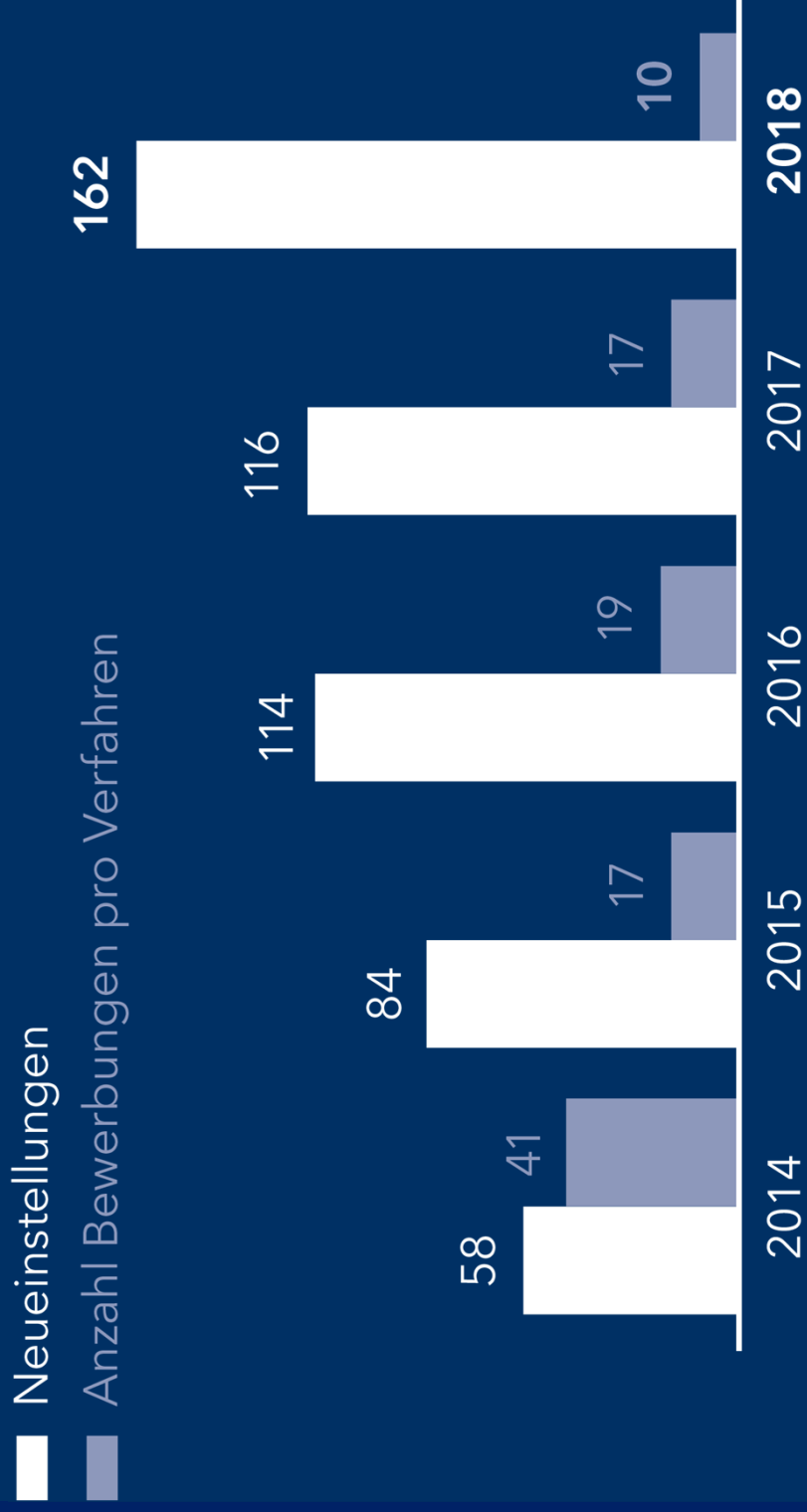


GMSH-Geschäftsbericht 2018

Präsentation im Finanzausschuss am 12.09.19

Frank Eisoldt, Geschäftsführer

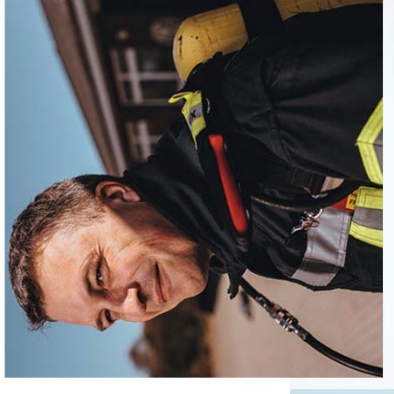
Neueinstellungen in der GMSH



Gebäudebewirtschaftung



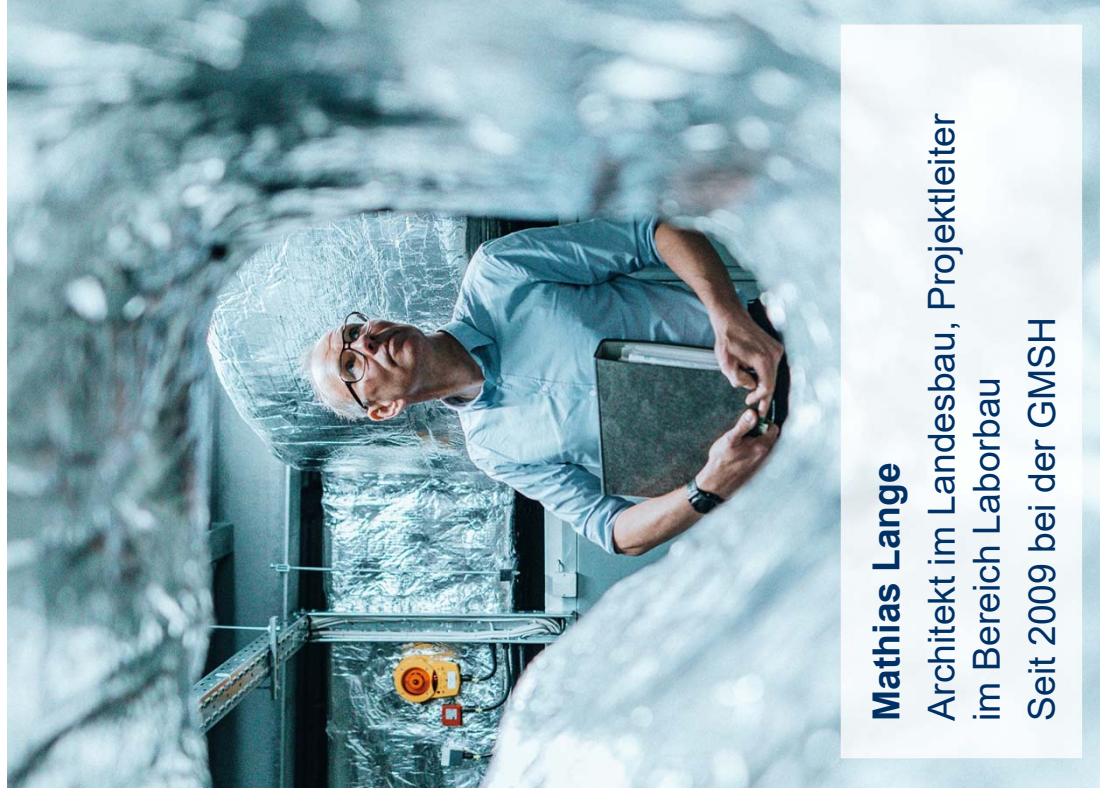
Schleswig-Holstein. Der echte Norden.



Andreas Herbst
Objektbetreuer, Feuerwehrmann und
Vater von drei Söhnen
Seit 2016 bei der GMSH



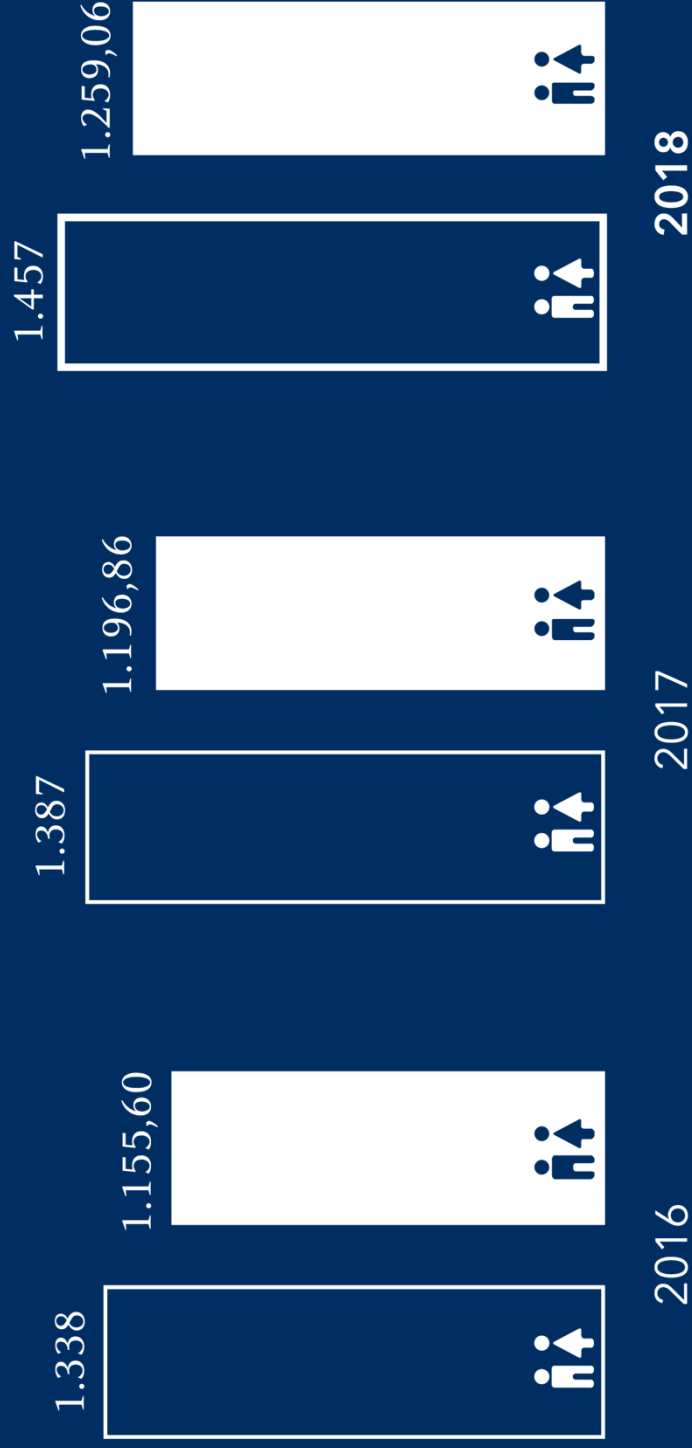
Imke Täufer-Krebs
Die Psychologin leitet die
Personalentwicklung
Seit 2018 bei der GMSH



Mathias Lange
Architekt im Landesbau, Projektleiter
im Bereich Laborbau
Seit 2009 bei der GMSH

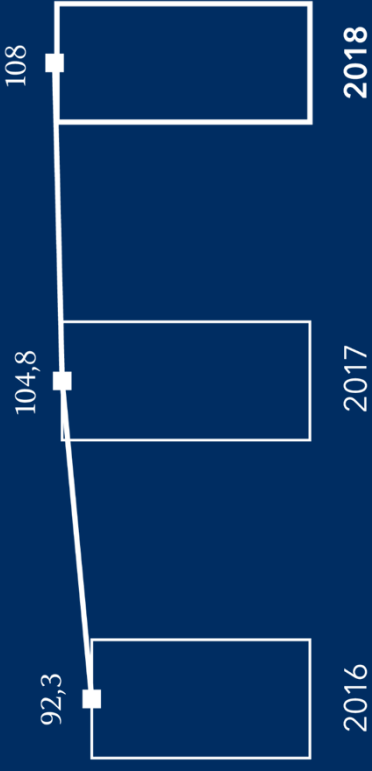
Personalbereich Personalbestand

Alle Angaben zum Stichtag 31.12. eines jeden Jahres.
 Beschäftigte (einschließlich Beurlaubte)
  Vollkräfte

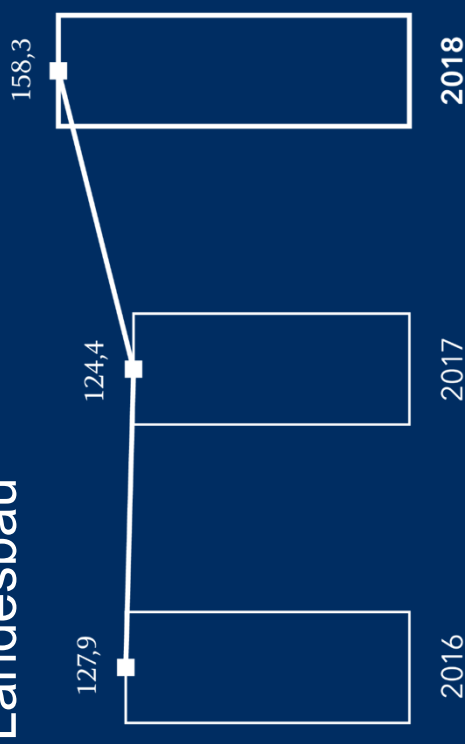


Baumsatz in Mio. EUR

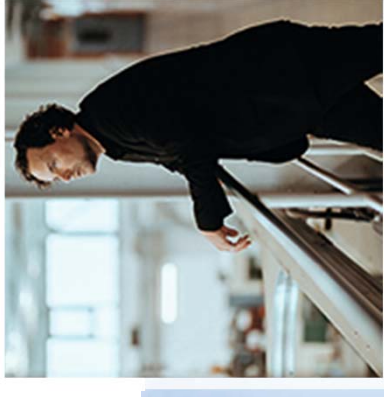
Bundesbau



Landesbau



Bundesbau



Ausgewählte Themen und Herausforderungen

- Produktivität des Geschäftsbereichs erhöhen
- Bauliche Erneuerung der großen Bundeswehr-Liegenschaften



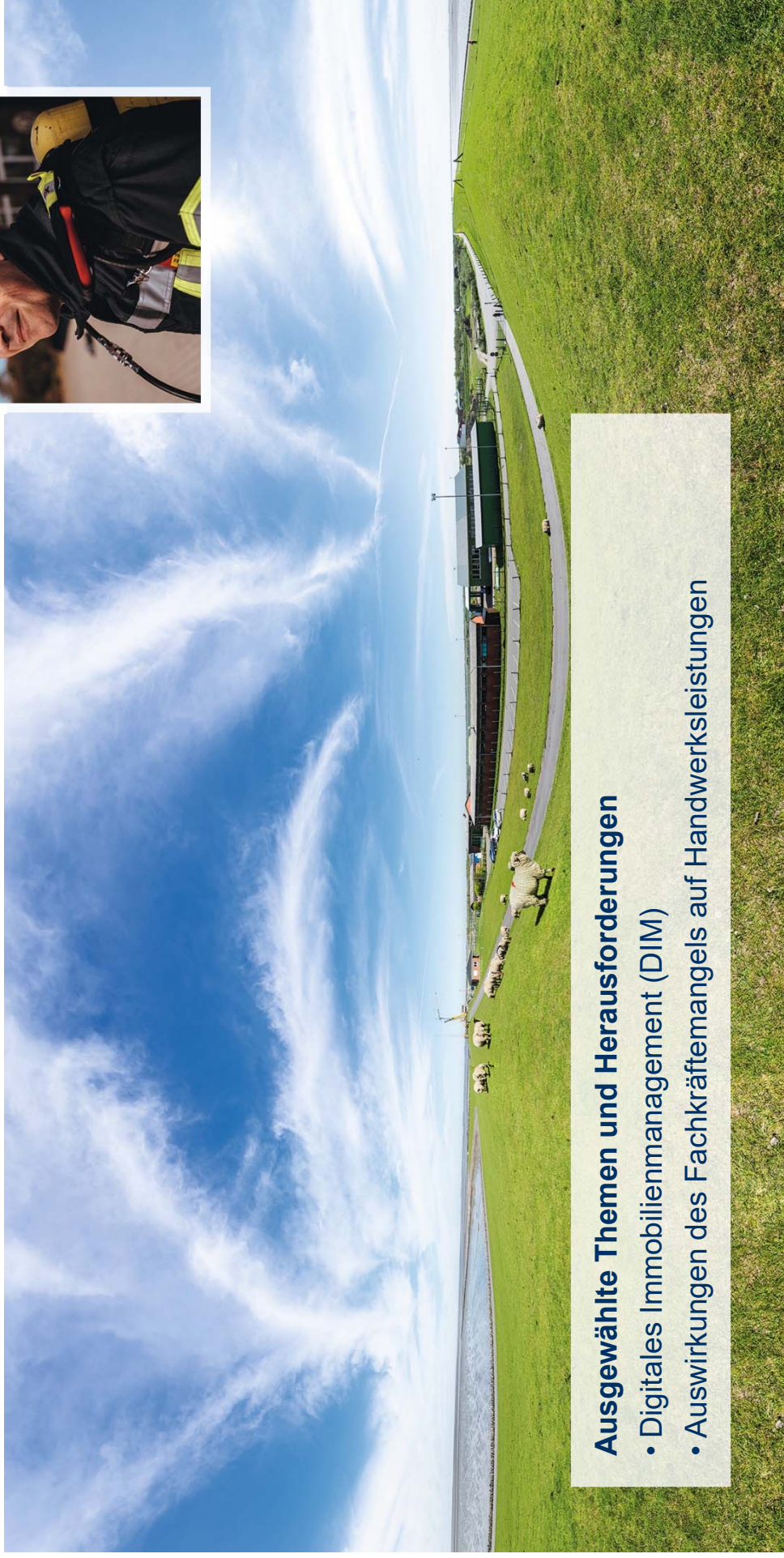
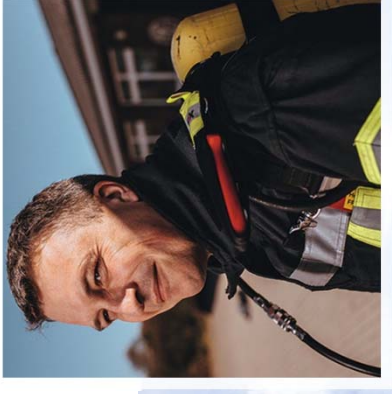
Landesbau



Ausgewählte Themen und Herausforderungen

- Klimaschutz in Landesimmobilien
- Bauliche Erneuerung der Hochschulen in SH

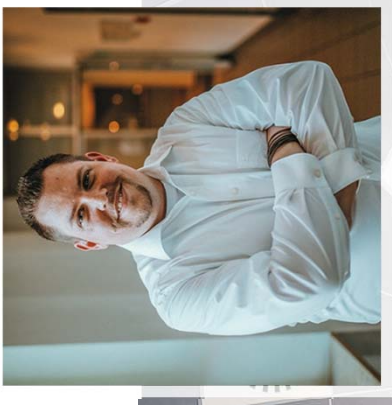
Gebäudebewirtschaftung



Ausgewählte Themen und Herausforderungen

- Digitales Immobilienmanagement (DIM)
- Auswirkungen des Fachkräftemangels auf Handwerksleistungen

Beschaffung



Ausgewählte Themen und Herausforderungen

- Zunehmendes Drittgeschäft
- Voraussichtliche Umsatzsteuerpflicht für das Drittgeschäft ab 2021

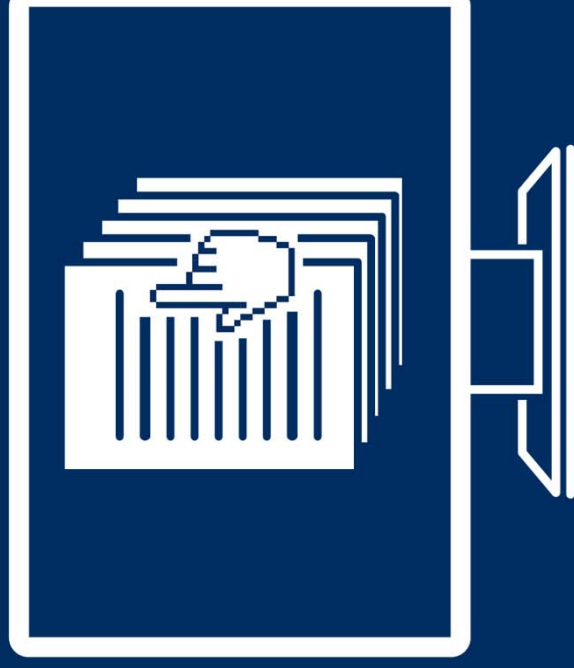
Beschaffung

1.985

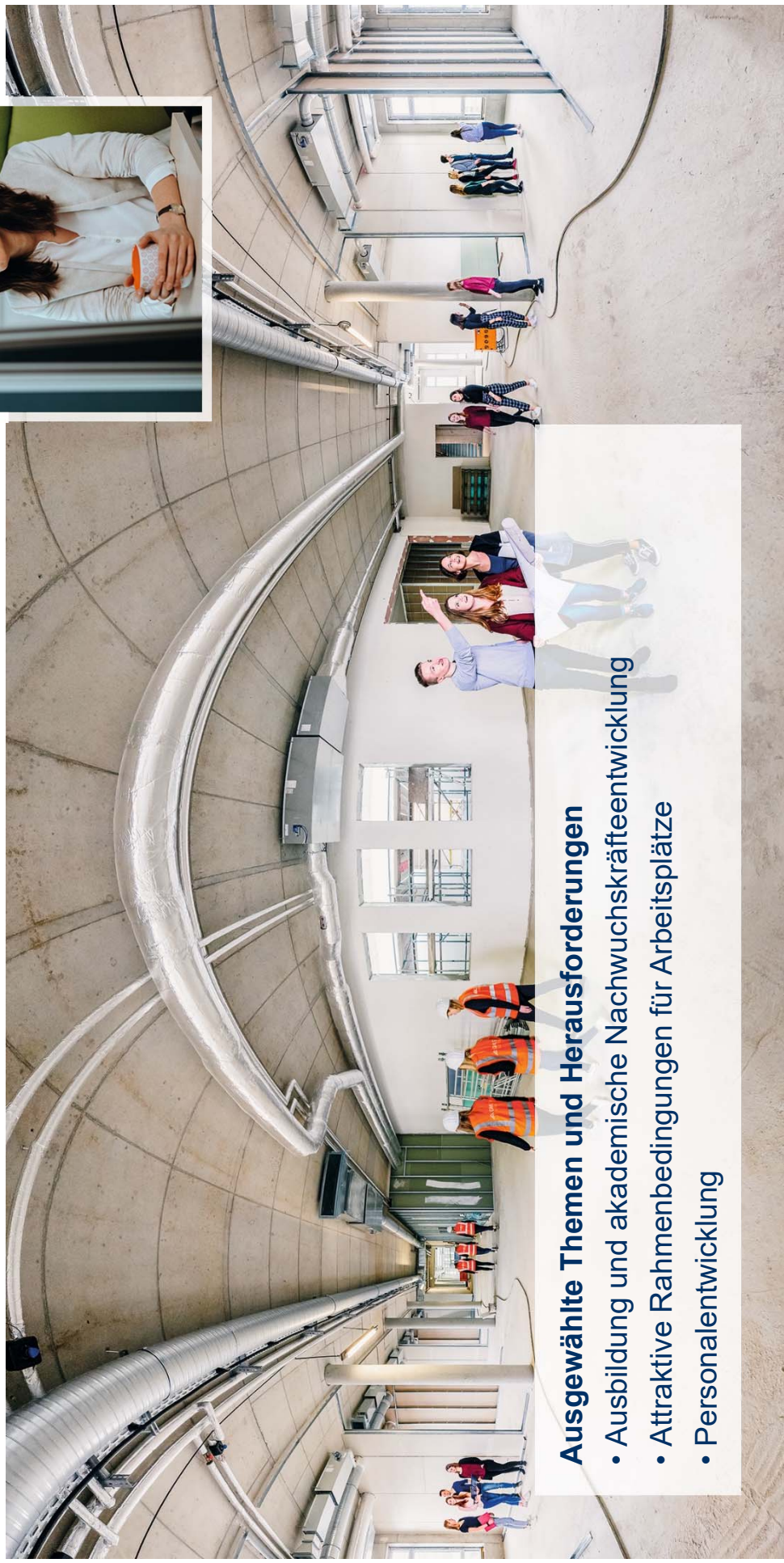
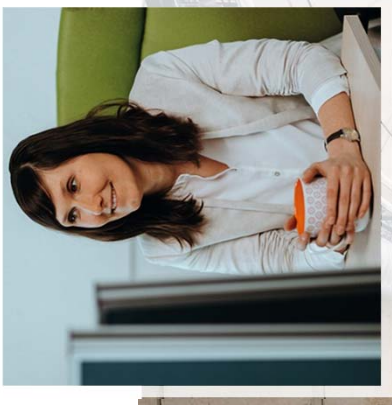
Ausschreibungen*
wurden über die
e-Vergabe
abgewickelt

*ohne Bauausschreibungen für Bund und Land

2017: 1.525 | 2016: 1.332



Personalbereich



Ausgewählte Themen und Herausforderungen

- Ausbildung und akademische Nachwuchskräfteentwicklung
- Attraktive Rahmenbedingungen für Arbeitsplätze
- Personalentwicklung

Personalbereich Anteil der Beschäftigten



Ich danke für Ihre Aufmerksamkeit.