

MOIN

Filmförderung

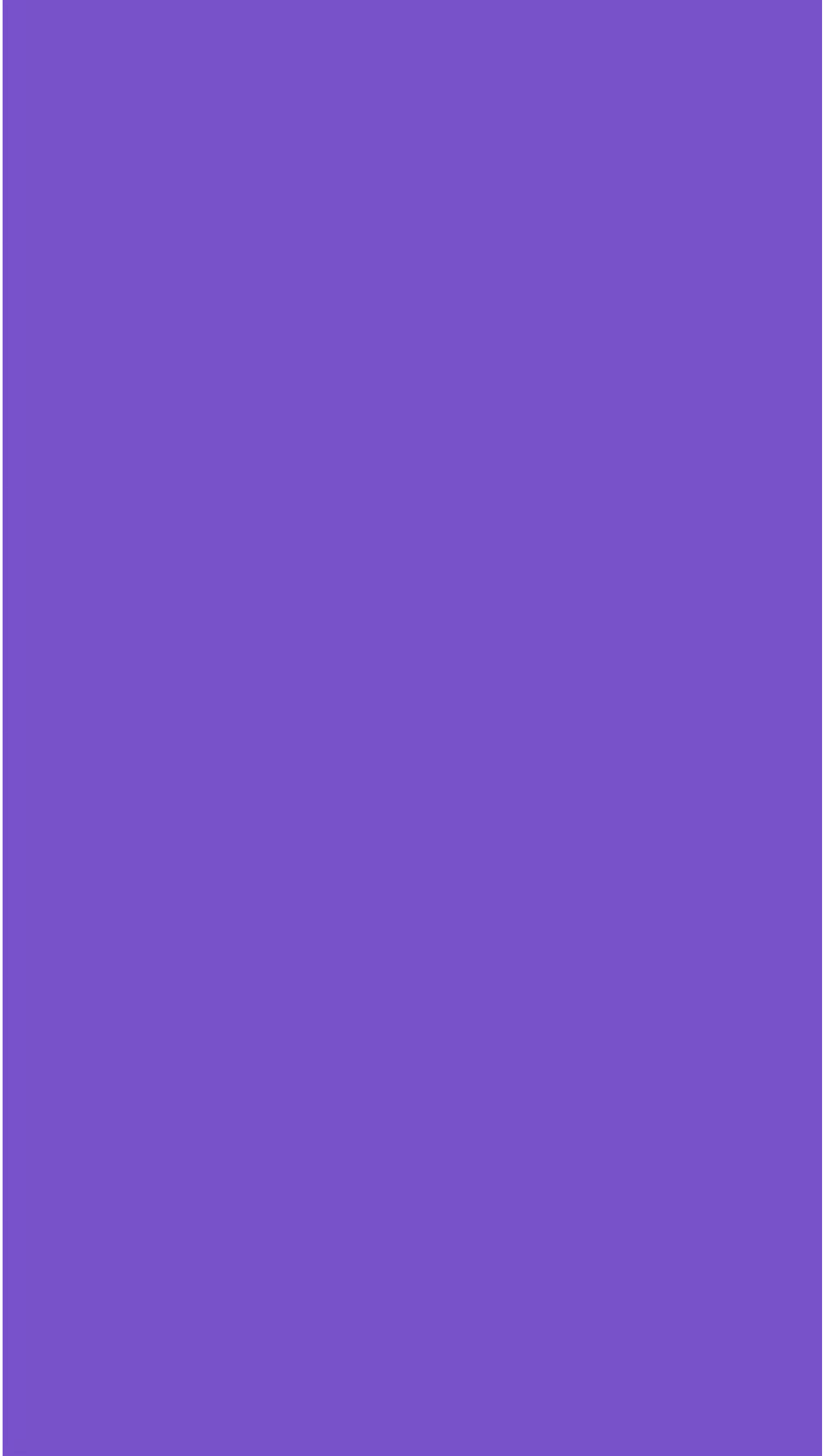
Hamburg

Schleswig-Holstein



WE ARE

MOVING IMAGES NORTH





Gesellschafteranteil:
74,8%



Gesellschafteranteil:
25,2%



Senderbeteiligungen

MOIN

Filmförderung
Hamburg
Schleswig-Holstein



Beteiligung
(Treuhandfonds)



Creative
Europe
MEDIA

100%ige Tochtergesellschaft



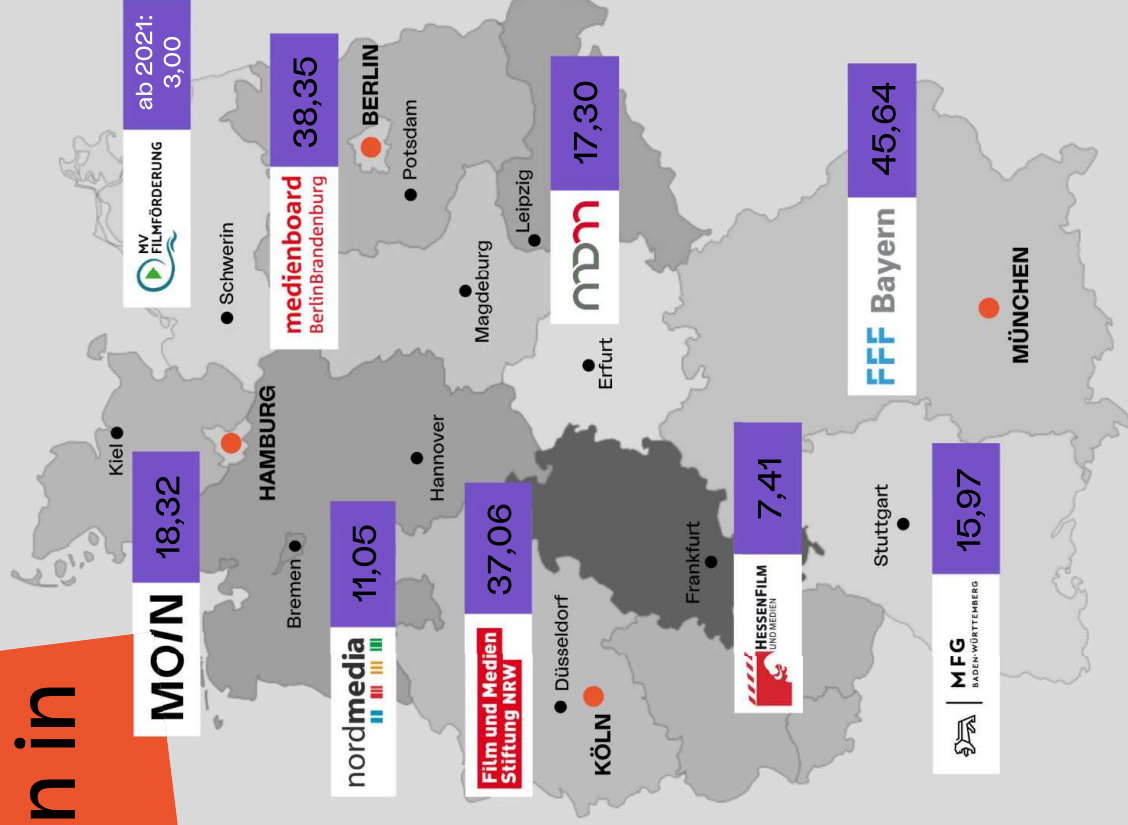
100%ige Tochtergesellschaft

	2016	2017	2018	2019	2020	2021
FHH	8,10	8,20	8,25	8,26	8,44	8,19
SH		0,77	0,77	0,77	0,77	1,00
SH (Personal FW Kiel)	0,16					
MDStV HSH	2,20	2,00	1,95	1,95	1,98	2,02
MDStV FW Kiel	0,30	0,27	0,27	0,27	0,28	0,28
NDR	1,00	1,20	1,20	1,20	1,20	1,20
ZDF	1,00	1,00	1,00	1,00	1,00	1,00
Warner				1,00	1,00	1,00
Sonderzahlung						
FHH (Serienförderung)				1,00	1,00	1,00
Gesamt	12,76	13,34	13,29	15,45	15,67	15,69

**Haushalts-
mittel**

MOIN

Filmförderungen in Deutschland



Fördervolumen 2020
inkl. Coronahilfen (rd. 60 Mio. €)
in Millionen € (FFA-Info 1/2021)



Die Beauftragte der Bundesregierung
für Kultur und Medien

253,24



74,06

Bund 327,30

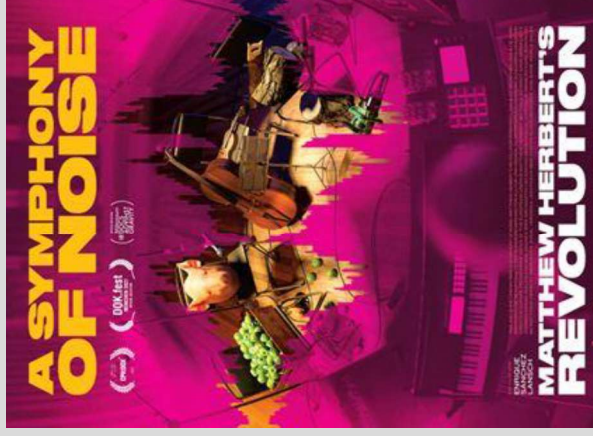
Länder 191,10

Gesamt 518,40

WE ARE



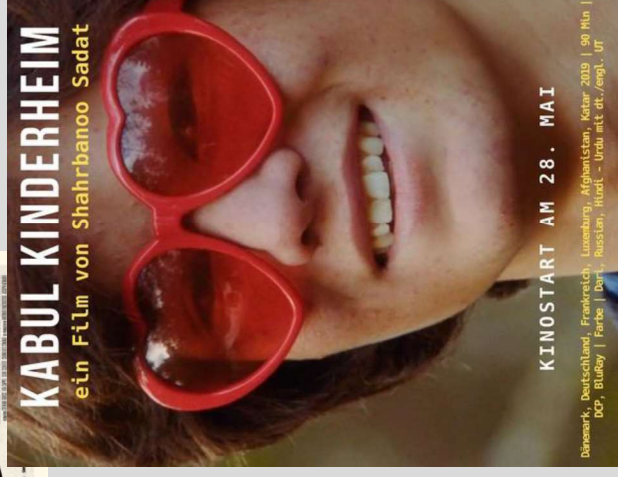
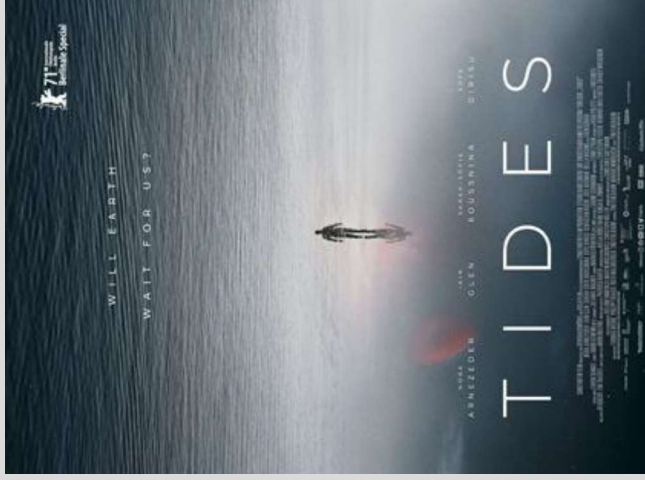
MOVING IMAGES NORTH



Geförderte
Filme

MOIN

WE ARE



Geförderte
Filme

MOIN

WE ARE

MOVING IMAGES NORTH

- MITTAGSSTUNDE mit Charly Hübner
- RHEINGOLD von Fatih Akin
- WANN WIRD ES ENDLICH WIEDER SO WIE ES NIEMALS WAR
nach Joachim Meyerhoff
- THE DIVE gedreht bei OffTEC/SH
- THE KING'S LAND mit Mads Mikkelsen
- MEIN LOTTALEBEN 2 - Alles Chaca mit Alpaca

Coming soon...

MOIN

WE ARE

MOVING IMAGES NORTH

SERIEN

- Gefesselt
- Santa Fu
- Fachdirektion 65
- Alea Aquarius
- Helgoland
- Tod von Freunden

Coming soon...

MOIN

	HH	SH	gefördert HH	gefördert SH
2018	1.646	427	323	216
2019	1.610	476	258	215
2020	1.294	422	186	139
Prognose 2021	1.750	670	350	300

Drehtage

MOIN

SOLL-WERT:

150% der Förderung bleibt in der Region

IST-WERT:

rund **290 %**, leicht steigend

1,00 € Förderung = 2,90 € für die Region

Bei Serienförderung liegt der Regionaleffekt bei
ca. **300-500%**

Regionaleffekt

MOIN

Situation am Standort

Bewegtbildbranche in Hamburg und Schleswig-Holstein: rd. 1.250 Akteure mit einem Gesamtumsatz von rd. 3,2 Mrd. Euro und 14.451 Arbeitsplätzen

Wirtschaftliche Daten zu den Bewegtbildbranchen in Hamburg und Schleswig-Holstein, 2017

Branche	Unternehmen	Branchenumsatz	Arbeitsplätze
Filmproduzenten (TV/Kino/Animation)	558	870 Mio. Euro	3.500 Beschäftigte
Werbeagenturen (Bereich Bewegtbild) **	200	300 Mio. Euro	2.000 Beschäftigte
Games-Studios	190	400 Mio. Euro	4.300 Beschäftigte
Filmdienstleister	121	54 Mio. Euro	850 Beschäftigte
Onlinevideoproduzenten **	60	15 Mio. Euro	180 Beschäftigte
VR/AR/360-Grad-Video-Untenehmen **	50	12 Mio. Euro	150 Beschäftigte
Vertrieb/Verleih	21	240 Mio. Euro	220 Beschäftigte
Private TV-Veranstalter	12	61 Mio. Euro	506 Beschäftigte
Öffentl.-rechtl. TV-Veranstalter (NDR/ZDF) *	2	1.184 Mio. Euro	2.625 Beschäftigte
Sonstige **	39	20 Mio. Euro	120 Beschäftigte
Summe Bewegtbildbranche HH/SH	1.253	3,156 Mrd. Euro	14.451 Beschäftigte

* Zahlen für NDR/ZDF und private TV-Veranstalter für 2014. ** Schätzung Goldmedia
 Quellen: Standortstudie: Bewegtbildbranche in Hamburg und Schleswig-Holstein 2017, BMWI (2017); Wirtschaftliche Bedeutung der Filmindustrie, Castendy/Goldhammer (2012); Produzentenstudie 2012, Georg Consulting (2016); Zweiter Kreativwirtschaftsbericht für die Freie und Hansestadt Hamburg, Statistikamt Hamburg, Statistikamt Nord (2015), Goldmedia-Analyse, Berechnung der Beschäftigung und Umsätze auf Basis Statistikamt Nord sowie der Relationen auf Bundesebene

Vertraulich/Confidential. © Goldmedia

WE ARE

MOVING IMAGES NORTH

- Hamburg/Schleswig-Holstein ist der *viertgrößter Medienstandort Deutschlands*
- KMU-Struktur mit zwei großen Playern: *Warner Bros. und Studio Hamburg*
- Gutes Wachstumspotenzial für immersive und 360°-Medien am Standort Kiel

Standort

MOIN

WE ARE

MOVING IMAGES NORTH

- kein ausreichendes Angebot im Bereich *Studio-Dienstleistungen*
- drehfreundlich und günstig
- Hamburg Media School, HFBK und weitere Hochschulen als Ausbildungsstätten

Standort

MOIN

- Kinolandschaft: Mix aus alt eingesseenen *Arthouse-Theatern*, (neuen) *Multiplexen* und *Kinos im ländlichen Raum*
- *Vernetzt im Kinoverbund SH*
- *Reiche Festivallandschaft*
Filmfest Hamburg, Nordische Filmtage Lübeck, Green Screen Naturfilmfestival Eckernförde, Kurz- und Schwerpunktfestivals

Standort

MOIN

WE ARE

MOVING IMAGES NORTH

Seit 5 Jahren radikaler Umbruch der Branche
eingeleitet durch



von regionaler Filmproduktion und -auswertung
zu einem globalen, digitalisierten Markt

Marktsituation

MO/N

WE ARE

MOVING IMAGES NORTH

„We used to be a big fish in a small pond.

Now we are a small fish in a big pond.“

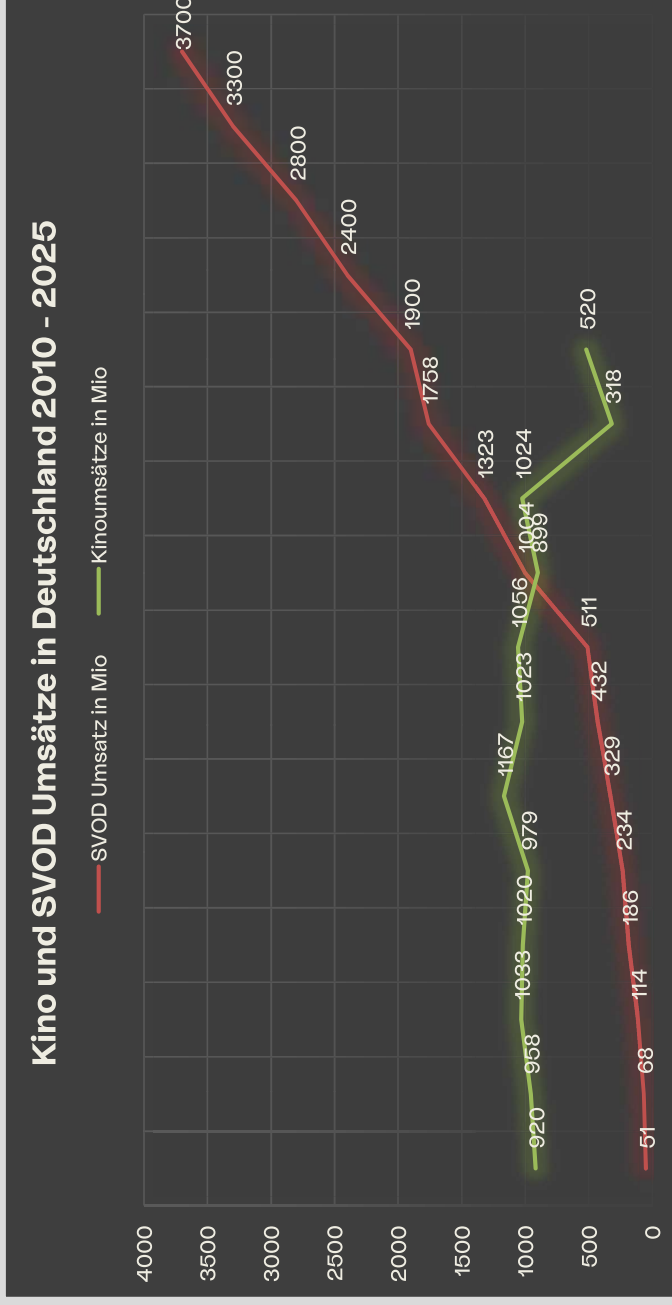
Hanna Stjärne (CEO, SVT)

Marktsituation

MO/N

WE ARE

MOVING IMAGES NORTH



Marktsituation

MOIN

WE ARE

MOVING IMAGES NORTH

Mit Markteintritt der *Streaming-Services*
eröffnet sich ein globaler, sehr potenter
Filmmarkt:

- *mit neuen Geschäftsmodelle*
- *digitalen Innovationen*
- *in Konkurrenz um Talente und Kapazitäten*

Marktsituation

MO/N

WE ARE

MOVING IMAGES NORTH

Spannungsverhältnis dieser Realitäten
definiert den zukünftigen Blick auf

→ Herausforderungen

→ Chancen

Marktsituation

MO/N

WE ARE

MOVING IMAGES NORTH

- Setzung finanzieller Anreize aktuell zu schwach
- Fachkräftemangel
- Ausbildungsprofile (Talentedwicklung)
- Produzentische Ausbildung

*Herausforder-
ungen*

MOIN

- Warner Bros. verschiebt seine Schwerpunkte
→ *Zukunft für den Treuhandfonds?*
- *Belastung der Festivals* durch steigende
Kosten und Konkurrenz
- Interessenkonflikte bei Dreharbeiten
im öffentlichen Raum

**Herausforder-
ungen**

MO/N

WE ARE

MOVING IMAGES NORTH

ZUM STANDORT

- *Standortmarketing* wahrnehmen
- unbürokratische *Drehmöglichkeiten* zum Sellingpoint machen
- Begleitung des Wandels der Branche durch Veranstaltungen und Weiterbildung

Chancen

MOIN

WE ARE

MOVING IMAGES NORTH

ZUM STANDORT

- Förderung von Zukunftstechnologie wie *Virtual Production*, immersiven Medien und *Spezialstudios (OffTEC)*
- Anreizförderung für einen *Studiobetrieb*

Chancen

MOIN

ZUR FILMFÖRDERUNG

- Fachkräfteprogramm, z.B. mit HMS oder WFS Kiel: Filmberufe im Gespräch

→ *Push für Diversity als Innovations- und Wachstumsfaktor*

- Indikator Regionaleffekt unter dem Aspekt Nachhaltigkeit neu bewerten

Chancen

MOIN

WE ARE

MOVING IMAGES NORTH

ZUR FILMFÖRDERUNG

- *Entwicklungsförderung stärken und umbauen*
- *Schaffung automatischer Förderkriterien für marktnahe Projekte (Planbarkeit)*
- *Förderungsmöglichkeiten auf Unternehmensebene einrichten*

Chancen

MOIN

WE ARE

MOVING IMAGES NORTH

*Vielen
Dank!*

Helge Albers
[albers@moin-
filmfoerderung.de](mailto:albers@moin-
filmfoerderung.de)

MOIN